

TACKER nástroj je určený na kotvenie rúrok podlahového kúrenia k podkladu s použitím príchytiek.

Príchytka s dĺžkou 38, 40, 45, 50, 60 mm a hrúbkou od 5,6 do 5,9 mm.

Je možné použiť len príchytka spojené lepiacou páskou alebo príchytka zvarené dokopy.



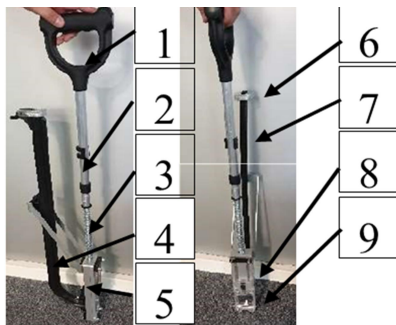
Sila potrebná na zatlačenie príchytka pomocou TACKER nástroja závisí od tvrdosti použitého podkladového polystyrénu.

Pre požadovaný pracovný komfort sa výška nástroja dá nastaviť tak, aby vyhovovala výške užívateľa.

Minimálna výška je 91 cm a maximálna 115 cm.

Interval nastavenia výšky je 2 cm.

Zariadenie je vyrobené z hliníka spolu s plastovými a oceľovými prvkami.



Popis zariadenia

1. rukoväť
2. výsuvná trubica
3. pružina mechanizmu
4. zásobník
5. vstup
6. závažie
7. zámok výsuvnej trubice
8. zaisťovací kolík
9. servisný otvor

TACKER nástroj má ergonomickú rukoväť kombinovanú s posuvným mechanizmom a vyhadzovačom.

Zvislé zatlačenie na rukoväť spôsobí, že vyhadzovač narazí na príchytka a vrazí ju do polystyrénu.

Pružina v posuvnom mechanizme po uvoľnení vráti vyhadzovač do pôvodného nastavenia.



Balenia príchytiek by mali byť umiestnené v zásobníku po odklopení závažia do polohy pre „nabíjanie“.



Zásobník má maximálnu kapacitu na 100 príchytiek.

Po vložení správneho počtu príchytiek treba závažie vrátiť do pracovnej polohy.

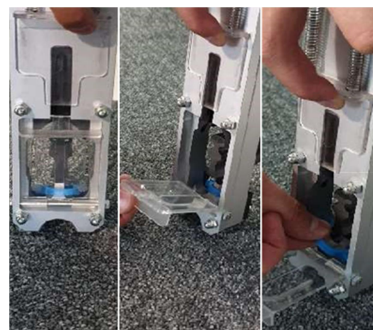


Príchytka treba doplniť skôr, ako sa minú všetky príchytka v zásobníku.

Minimálny počet príchytiek v zásobníku je 10 ks. Použitie všetkých príchytiek môže mať za následok zaseknutie zariadenia.

TACKER je vybavený priehľadným uzáverom servisného otvoru, ktorý umožňuje odstránenie príchytiek po zaseknutí v kryte zariadenia.

Pre otvorenie servisného otvoru je potrebné odistiť zaisťovací kolík.



Nastavenie výšky je možné po odstránení zámku z teleskopickej trubice zariadenia. Po dosiahnutí požadovanej výšky sa vloží zámok späť do výsuvnej trubice.



Údržba

Na udržanie TACKERA v dobrom stave je potrebné ošetriť podávací mechanizmus mazacím sprejom, keď cítíte zvýšený odpor alebo počuť zvuky trenia.

Pri použití príchytiek zlepených páskou sa lepidlo môže hromadiť na vnútornej strane kontrolného otvoru. V tom prípade ho treba vyčistiť, inak sa príchytka môžu zadrhávať.

Pre správne fungovanie TACKERA treba dodržiavať všetky preventívne opatrenia.