



TECHNOLOGICKÝ PROSPEKT

## Vykurovacie telesá / **VITASET**



**Tepelný komfort  
vášho domova**

Vykurovacie telesá  
v atraktívnom dizajne,  
vhodné do akéhokoľvek  
interiéru



Program Vitoset od spoločnosti Viessmann ponúka všetko potrebné príslušenstvo pre vykurovacie systémy, k čomu patrí aj veľký výber rôznych vykurovacích telies.

## Všetko z jednej ruky

K tepelno-technickému vybaveniu budovy patria okrem účinného vykurovacieho systému tiež funkčne spoľahlivé systémové komponenty: v rámci svojho programu Vitoset ponúka Viessmann všetky potrebné komponenty z jednej ruky.

Dôležitou súčasťou programu Vitoset je široká paleta vykurovacích telies, od cenovo výhodných vykurovacích telies Kompakt s bočným napojením, Ventil Kompakt so spodným napojením cez dizajnové telesá Carat s plochou čelnou stenou až po praktické kúpeľňové vykurovacie telesá.

Všetky komponenty rozsiahleho programu vykurovacích telies a príslušenstva spoločnosti Viessmann sa samozrejme vyznačujú vysokou kvalitou a dodávajú budovám osobitné čaro, bez ohľadu na to, či sú obytné alebo kancelárske. Použitie kvalitných a odskúšaných materiálov ako aj kvalitné spracovanie sú zárukou toho, že každé riešenie bude možné efektívne a spoľahlivo zrealizovať.

Vitoset je inovatívny program príslušenstva, ktorý je dokonale zladený so všetkými ostatnými produktmi spoločnosti Viessmann a podáva jasný dôkaz o systémovom prístupe spoločnosti Viessmann.



## Univerzálne vykurovacie telesá Viessmann majú flexibilné použitie v novostavbách a aj pri modernizáciách.

Univerzálne vykurovacie telesá Viessmann sa dajú použiť v prevedení:

- Ventil,
- Ventil Kompakt.

Mimoriadnou výhodou je jednoduchá a časovo úsporná montáž. Univerzálne vykurovacie telesá majú 5 vykurovacích hrdiel, na základe čoho je možné podľa voľby pripojovacej rýchlo montážnej sady pripojiť vykurovacie teleso ako Ventil Kompakt (spodné pripojenie) alebo Kompakt (bočné pripojenie). Ďalšou výhodou je možnosť obojstranného pripojenia.

### Kvalitná povrchová úprava a nadčasový vzhľad

Vykurovacie telesá Viessmann sa vyznačujú vysokou kvalitou. Nepatrí sem len kvalitná farebná povrchová úprava s dlhou životnosťou, ale aj ekologická povrchová úprava práškovými vypaľovacími farbami vo farebnom odtieni RAL 9016 (biela), ktorá harmonicky zapadne do každého priestoru. Na objednávku je možné dodať všetky konštrukčné typy aj v špeciálnych farebných vyhotoveniach.

### Vhodné pre alergikov

Vďaka snímateľnej dizajnovkej krycej mriežke môžete vykurovacie telesá kedykoľvek dôkladne vyčistiť a preto sú vhodné aj pre alergikov.



Univerzálne vykurovacie telesá s termostatickým ventilom

## TECHNICKÉ ÚDAJE VYKUROVACÍCH TELES UNIVERSAL

Oblasť použitia	Vykurovacie systémy na teplú vodu podľa DIN 4751
Materiál	Akostná oceľ podľa DC 01
Odstup vodných kanálikov	33 1/3 mm
Konštrukčná výška	300, 400, 500, 600, 900 mm
Konštrukčná dĺžka	400 až 3000 mm
Konštrukčná hĺbka	76, 106, 161 mm
Prípustný prevádzkový tlak	10 bar (13 bar skúšobný tlak)
Prípustná prevádzková teplota	110 °C
Povrch	Ekologický základný náter ATL a kvalitný epoxidový práškový náter podľa DIN 55900
BAGUV	Vykurovacie telesá Vitoset spĺňajú predpisy
Tepelný výkon	Testovaný podľa DIN EN 442



## Univerzálne vykurovacie telesá s plochou prednou stenou sú estetickým prvkom v každej miestnosti.

Atraktívnou alternatívou univerzálnych vykurovacích telies sú moderné ploché vykurovacie telesá s plochou prednou stenou. Ploché vykurovacie telesá vás upútajú svojím opticky štíhlym vzhľadom a tvarom. Ako všetky vykurovacie telesá spoločnosti Viessmann, aj ploché vykurovacie telesá sú technicky prispôbené požiadavkám energeticky úsporného vykurovania.

Vykurovacie teleso s plochou prednou stenou bude dekoračným prvkom vašej miestnosti. Extrémne tenká hliníková vrstva umožňuje zároveň optimálne rozloženie tepla na celom povrchu.

Toto vykurovacie teleso možno pripojiť vo vyhotovení Ventil Kompakt (spodné napojenie) alebo ako Kompakt (bočné napojenie). Pri spodnom napojení je prípoj vpravo, na vyžiadanie je možné ľavé pripojenie.

### VÝHODY NA PRVÝ POHLED

- + Kompletný program vykurovania, ktorý spĺňa všetky požiadavky a nároky.
- + Možnosť pripojenia Ventil Kompakt: prívod a spiatka s pripojením zo spodu vpravo.\*
- + Možnosť pripojenia Kompakt: prívod vpravo hore, spiatka vľavo dole alebo prívod aj spiatka vľavo.\*
- + Ekologický základný náter a kvalitná povrchová úprava vo farebnom odtieni RAL 9016 (biela), na objednávku sú k dispozícii aj iné farebné odtiene RAL.
- + Lahko snímateľný kryt na jednoduché čistenie (vhodné pre alergikov).
- + Kvalitné, testované materiály a kvalitné spracovanie (certifikovaná výroba podľa normy EN ISO 9001).
- + Pripevnenie pomocou konzoly na stenu alebo stojanovej konzoly.
- + Kvalitné výrobky „made in Germany“.

\* Na základe objednávky je možné dodať opačné pripojenie.



Ploché vykurovacie teleso Universal

### TECHNICKÉ ÚDAJE VYKUROVACÍCH TELIES UNIVERSAL

<b>Oblasť použitia</b>	Vykurovacie systémy na teplú vodu podľa DIN 4751
<b>Materiál</b>	Akostná oceľ podľa DC 01
<b>Odstup vodných kanálikov</b>	33⅓ mm
<b>Konštrukčná výška</b>	200, 350, 500, 600 a 900 mm
<b>Konštrukčná dĺžka</b>	400 až 2000 mm
<b>Konštrukčná hĺbka</b>	70 mm (typ 20, 21), 100 mm (typ 22), 155 mm (typ 33)
<b>Prípustný prevádzkový tlak</b>	max. 6 bar
<b>Prípustná prevádzková teplota</b>	max. 110 °C
<b>Povrch</b>	Ekologický základný náter ATL a kvalitný epoxidový práškový náter podľa DIN 55900
<b>BAGUV</b>	Vykurovacie telesá Vitoset spĺňajú predpisy
<b>Tepelný výkon</b>	Testovaný podľa DIN EN 442





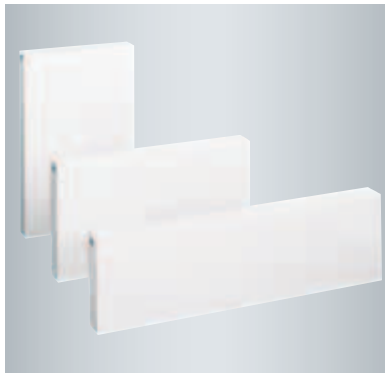
Ploché vykurovacie telesá Carat so svojimi homogénne hladkými povrchmi odporúčame ako estetické dekoračné prvky, ktoré vylepšia každú miestnosť.

## DESIGN PLUS

Ploché vykurovacie teleso „Carat“ je kompletne laserom zvárané vykurovacie teleso z oceleového plechu, s hladkými čelnými a zadnými panelmi, cez ktoré prúdi voda po celom obvode.

Ploché vykurovacie telesá Carat sa vyrábajú sériovo v prijateľnej cene a sú po celom obvode zvárané laserom. Odolný povrch potiahnutý plastom sa ľahko udržiava a je vo farebnom odtieni RAL 9016 (biela). Na objednávku je možné dodať vykurovacie telesá aj v špeciálnych farebných vyhotoveniach.

Vďaka svojej konštrukcii sa čistia ploché vykurovacie telesá veľmi ľahko. Preto sú voľbou číslo jeden najmä pre alergikov.



Ploché vykurovacie telesá



Čistá, hladká optika aj pri pohľade zhora, decentná tieňová drážka na boku

### VÝHODY NA PRVÝ POHLAD

- + Žiadne viditeľné zvarové spoje a body.
- + Ľahko udržiavateľný kvalitný povrch potiahnutý plastom podľa DIN 55900 s povrchovou úpravou práškovými vypaľovacími farbami vo farebnom odtieni RAL 9016 (biela).
- + Ideálne pre novostavby a modernizácie:
  - vzdialenosti prípojov zodpovedajúce norme DIN,
  - vysoký tepelný výkon vďaka 25 mm členeniu rýh.
- + Pripojovacie spojky (štandardné vyhotovenie): na stredové pripojenie so šiestimi spojkami 1/2.
- + Pripojovacie spojky (vertikálne vyhotovenie): na stredové pripojenie s piatimi spojkami 1/2.
- + Normovaný tepelný výkon podľa DIN EN 442, testovaný a registrovaný – certifikovaná výroba podľa normy EN ISO 9001.

### TECHNICKÉ ÚDAJE PLOCHÉ VYKUROVACIE TELESÁ CARAT

	Štandardné vyhotovenie	Vertikálne vyhotovenie
Oblasť použitia	Teplovodné vykurovacie systémy podľa normy DIN 4751	
Materiál	Za studena valcovaný oceľový plech podľa DC 01	
Odstup vodných kanálikov	25 mm	25 mm
Prípoje	6 x G 1/2, stredové spodné napojenie	5 x G 1/2, stredové spodné napojenie
Konštrukčná výška	250, 400, 550 a 950 mm	1605, 1805 a 2005 mm
Konštrukčná dĺžka	405 až 3005 mm	400 a 550 mm
Konštrukčná hĺbka	57 mm (typ 11), 105 mm (typ 20 a typ 22), 105 mm (typ 22), 166 mm (typ 33)	57 mm (typ 10 a typ 11), 105 mm (typ 20 a typ 21)
Pripustný prevádzkový tlak	max. 6 bar	max. 6 bar
Pripustná prevádzková teplota	max. 110 °C	max. 110 °C
Povrch	Vysokokvalitná povrchová úprava podľa DIN 55900 v odtieni RAL 9016 („dopravná biela“)	
BAGUV	Vykurovacie telesá Vitoset zodpovedajú smerniciam	
Tepelný výkon	Skúšaný podľa normy DIN EN 442	
Certifikácia	Značka kvality RAL	



So svojimi štíhlymi prvkami umožňujú inovatívne kúpeľňové telesá v atraktívnom dizajne individuálnu realizáciu každej kúpeľne.

Kúpeľňa už dávno nie je len miestom každodennej osobnej hygieny. Relaxácia a zotavenie sa stali jej dôležitou súčasťou a individuálne zariadenie kúpeľne dnes jednoducho už patrí ku kvalite života. Prijemné teplo dodávajú aj na tomto mieste kúpeľňové vykurovacie telesá s atraktívnym dizajnom. So svojimi štíhlymi prvkami pôsobia elegantne, ľahko a harmonicky.

Viessmann ponúka vo svojom programe Vitoset typu Štandard a Štandard so stredovým pripojením s rovnými alebo ohnutými horizontálnymi rúrami s kruhovým profilom. Kúpeľňové vykurovacie telesá možno využiť aj ako deliaci prvok – napr. na oddelenie WC a priestoru umývadla.



Termostatické hlavice Viessmann

#### Prídavné elektrické vykurovanie

Kto si v kúpeľni potrpí na príjemné teplo aj počas chladnejších letných dní a pritom nechce zapínať hneď celý vykurovací systém, môže si nechať zabudovať elektrickú výhrevnú vložku.

Obe tieto techniky možno aj vzájomne kombinovať: Prípoj vykurovania pre vykurovaciu sezónu a výhrevná vložka pre chladné letné dni.



Kúpeľňové vykurovacie telesá

#### VÝHODY NA PRVÝ POHĽAD

- + Kúpeľňové vykurovacie telesá – typ Štandard s rovnými alebo zahnutými horizontálnymi rúrkami s kruhovým profilom (ø 22 mm)  
Konštrukčná výška: 691, 1186 a 1726 mm,  
Konštrukčná dĺžka: 500, 600 a 750 mm
- + Elektrostaticky nanosená prášková vrstva v odtieni RAL 9016 („dopravná biela“) pre maximálnu protikoróznú ochranu.
- + Polookrúhly bočný profil – elegantný a pritom bezpečný, nakoľko nemá žiadne ostré vonkajšie hrany.
- + Elektrická výhrevná vložka pre letnú prevádzku (voliteľné príslušenstvo).
- + Menovitý tepelný výkon preskúšaný a registrovaný podľa DIN EN 442, výroba certifikovaná podľa EN ISO 9001.

#### TECHNICKÉ ÚDAJE KÚPEĽŇOVÉ VYKUROVACIE TELESÁ

	Typ Štandard	Typ Štandard so stredovým pripojením
<b>Oblasť použitia</b>	Teplovodné vykurovacie systémy podľa normy DIN 4751	
<b>Materiál</b>	Vertikálne rúrky s profilom D: 30 x 40 mm Vodorovné rúrky s kruhovým prierezom: ø 22 mm rovné/ohnuté	Vertikálne rúrky s profilom D: 30 x 40 mm Vodorovné rúrky s kruhovým prierezom: ø 22 mm rovné/ohnuté
<b>Prípoje</b>	3 x G½	3 x G½ a 2 x G½ ako stredové pripojenie
<b>Konštrukčná výška</b>	691, 1186 a 1726 mm	691, 1186, a 1726 mm
<b>Konštrukčná dĺžka</b>	500, 600 a 750 mm	500, 600 a 750 mm
<b>Konštrukčná hĺbka (stena/D-profil)</b>	Rovný: 30 mm, ohnutý: 57 až 68 mm	Rovný: 30 mm, ohnutý: 57 až 68 mm
<b>Pripustný prevádzkový tlak</b>	max. 10 bar	max. 10 bar
<b>Pripustná prevádzková teplota</b>	max. 110 °C	max. 110 °C
<b>Povrch</b>	Elektrostaticky nanosená prášková farba podľa normy DIN 55900 v odtieni RAL 9016 (dopravná biela) pre maximálnu protikoróznú ochranu	
<b>BAGUV</b>	Vykurovacie telesá Vitoset zodpovedajú smerniciam	
<b>Tepelný výkon</b>	Skúšaný podľa normy DIN EN 442	



Vzhľadom na nízke teploty na prívode sú ideálne pre kondenzačné kotly a tepelné čerpadlá.



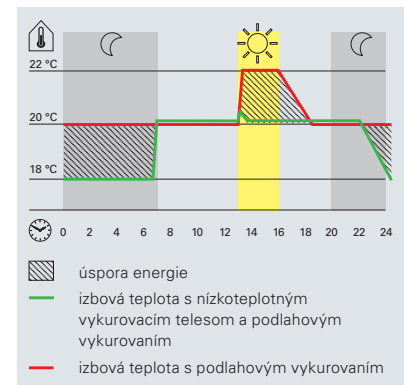
Nízokoteplné vykurovacie telesá

Kondenzačné kotly a tepelné čerpadlá vyžadujú oveľa väčšie vykurovacie telesá, pretože pracujú energeticky úsporne s oveľa nižšími teplotami vody. Tepelné čerpadlá dosahujú svoj optimálny výkon pri veľmi nízkym teplotách na prívode. Pre nízokoteplné vykurovacie telesá to nie je problém, pretože rovnaký povrch vykurovacieho telesa zabezpečí vďaka DBE (dynamic boost effect) dvoj- až trojnásobne viac tepla. Pomocou nízokoteplných vykurovacích telies dosiahnete rovnakú účinnosť ako pri veľkoplošných vykurovacích systémoch, len päťkrát rýchlejšie.

Nízokoteplné vykurovacie teleso je samoregulačné a automaticky sa prispôbi požadovanej izbovej teplote. Po dosiahnutí požadovanej izbovej teploty automaticky zníži alebo ukončí nízokoteplné vykurovacie teleso svoj odovzdávaný výkon. Klasické vykurovacie teleso, naopak, určitý čas ešte vykuruje, čím sa naďalej spotrebúva energia, hoci už nie je viac potrebná.

#### Optimálny tepelný komfort vďaka kombinácii nízokoteplného vykurovacieho telesa a podlahového vykurovania

Podlahové vykurovanie, ktoré je nastavené na izbovú teplotu 18 °C a má aj nízokoteplné vykurovacie teleso na rýchle vyrovnávanie teplôt, ušetrí pri vykúrení na 20 °C až 30 percent energie v porovnaní s čisto podlahovým vykurovaním.



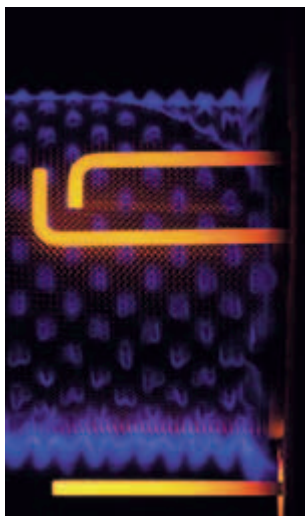
Vysoký tepelný komfort

#### VÝHODY NA PRVÝ POHĽAD

- + Vzhľadom na nízke teploty na prívode sú ideálne pre kondenzačné kotly a tepelné čerpadlá.
- + Rýchly reakčný čas vďaka malému objemu vody.
- + Nízka povrchová teplota.
- + Dobré rozloženie tepla vďaka extrémne tichým výkonným prvkom (cca 26 dB (A)).
- + Nízka spotreba energie (maximálny príkon jedného bloku výkonných prvkov len 2 Watt).

#### TECHNICKÉ ÚDAJE NÍZKOTEPLNÉ VYKUROVACIE TELESÁ

Oblasť použitia	Vykurovacie systémy na teplú vodu podľa DIN 4751
Materiál	Výmenník tepla z medeného potrubia s hliníkovými lamelami, opláštenie z oceľového plechu
Odstup vodných kanálikov	2 x G ½ (štandardné pripojenie: vpravo dole, otočením výmenníka tepla vľavo dole)
Konštrukčná výška	500 mm
Konštrukčná dĺžka	600, 1000, 1400 a 1800 mm
Konštrukčná hĺbka	118 mm (typ 11), 168 mm (typ 16), 218 mm (typ 21)
Prípustný prevádzkový tlak	max. 10 bar
Prípustná prevádzková teplota	max. 110 °C
Povrch	Elektrostatický práškový náter podľa DIN55900 vo farebnom odtieni RAL 9016 (biela)



Cylindrický plynový horák Matrix

### Kompletná ponuka skupiny Viessmann pre všetky zdroje energie a aplikačné oblasti

- Plynové a olejové kotly
- Kogeneračné zariadenia
- Hybridné zariadenia
- Tepelné čerpadlá
- Zariadenia na spaľovanie dreva
- Zariadenia na výrobu bioplynu
- Zariadenia na bioplyn
- Solárna termika
- Fotovoltaika
- Príslušenstvo
- Chladiaca technika

### Kompletný sortiment Viessmann

Ako ekologický priekopník a technologický líder na poli vykurovacej techniky vyrába Viessmann už celé desaťročia nízkoemisné a účinné systémy pre výrobu tepla/chladu či decentralnú výrobu elektriny. Mnohé výsledky vývoja spoločnosti Viessmann sa medzičasom stali milníkmi vo vykurovacej technike.

### Trvalá udržateľnosť

Ako rodinný podnik kladie Viessmann mimoriadny dôraz na zodpovedné, dlhodobé konanie a trvalú udržateľnosť, ktorá je pevne zakotvená už v samotných firemných zásadách. Skutočná trvalá udržateľnosť znamená v prípade spoločnosti Viessmann skĺbenie ekonomickej, ekologickej, ako aj sociálnej zodpovednosti v celom podniku. Takýmto spôsobom je možné uspokojiť súčasné potreby bez negatívnych dopadov na život budúcich generácií.

So svojím projektom strategickej trvalej udržateľnosti „Efektivita plus“ spoločnosť Viessmann ukázala vo svojom výrobnom závode v Allendorfe/Eder, že energetické a klimatické ciele pre rok 2050 môžu byť splnené s technológiami dostupnými na trhu už dnes.



Vytvárame životný priestor pre budúce generácie.



Nemecká cena za trvalú udržateľnosť pre produkciu/značku/efektivitu zdrojov

### Skutočné partnerstvo

K ucelenej ponuke spoločnosti Viessmann patrí rozsiahla paleta sprievodných služieb. Viessmann Akadémia poskytuje svojim obchodným partnerom rozsiahly program školení pre technické či ďalšie vzdelávanie.

Prostredníctvom svojich digitálnych služieb ponúka Viessmann inovatívne riešenia, napr. pre obsluhu a monitorovanie vykurovacích systémov cez smartfón. Prevádzkovateľ tým získava zvýšenú mieru bezpečnosti, ako aj komfortu. Odborná kúrenárska firma má vďaka týmto digitálnym službám prevádzkované zariadenia stále pod dohľadom.



Viessmann patrí celosvetovo k popredným výrobcom účinnej vykurovacej, premyselnej a chladiacej techniky.

#### SKUPINA VISSMANN V ČÍSLACH

1917

— založenie firmy

12 100

— počet zamestnancov

2,37

— obrat skupiny (v miliardách Eur)

55

— podiel exportu (%)

23

— výrobných závodov v

12

— krajinách

120

— predajných pobočiek na celom svete

74

— krajín s predajnými organizáciami

Viessmann, s.r.o.  
Ivanská cesta 30/A  
821 04 Bratislava  
telefón: (02) 32 23 01 00  
[www.viessmann.sk](http://www.viessmann.sk)

**Vaša špecializovaná kúrenárska firma**

9447 366-3 SK 01/2019

Obsah je chránený autorskými právami.  
Kopírovanie a akékoľvek iné využívanie len s predchádzajúcim súhlasom.  
Technické zmeny vyhradené.

---