

## PLASTOVÉ LINEÁRNÍ ŽLABY

V každé moderní koupelně by neměl chybět sprchový odtokový žlab, který díky unikátnímu dvojitému protizápachovému systému, nízké stavební výšce, vysokému průtoku, široké škále nadčasových nerezových mřížek, splňuje požadavky náročného zákazníka a je tak ideálním řešením pro vaši koupelnu.

Výrobky splňují normu EN 1253, spodní část je vyrobena z PP a PS, rámeček žlabu a krycí mřížka jsou vyrobeny z nerez oceli dle DIN 1.4301 AISI 304 s možností zátěže K3 do 300 kg. Minimální stavební výška je 50 mm a žlab je výškově nastavitelný. Připojení na kanalizační potrubí Ø 40/50 mm.

Součástí balení je nerezová mřížka 1,5 mm, samolepící hydroizolační fólie, stavitelné podpěry, hmoždinky s vrutem, plastový klíč pro vyjmutí nerezové mřížky a montážní návod.

### Typy mřížek:

HARMONY



SQUARE



BASIC



DROPS



MEDIUM



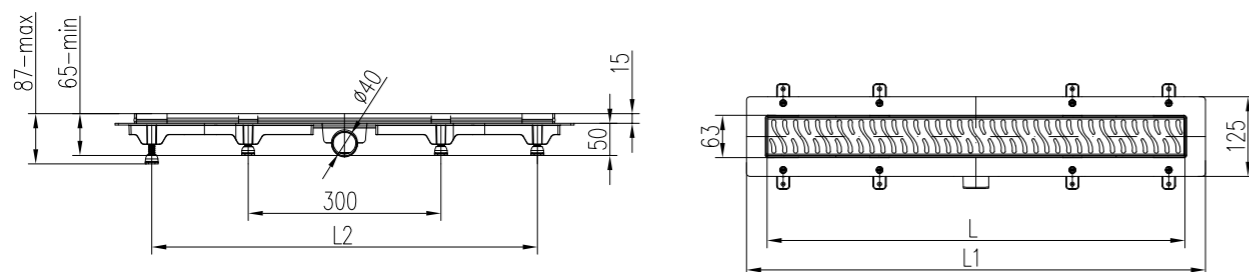
KLASIK/FLOOR



## LINEÁRNÍ PLASTOVÝ ŽLAB S BOČNÍM ODTOKEM D 40



30-38 l/min. ↑ 50 mm ∅ 40 mm K3 - 300 kg



### KLÍČOVÉ VLASTNOSTI ŽLABU:

- ✓ nízká stavební výška 50 mm
- ✓ výškové nastavení žlabu od 65 do 87 mm
- ✓ průtok lineárního žlabu 30-38 l/min. dle normy EN 1253
- ✓ kombinované řešení sifonu vodní hladina + uzavírací klapky
- ✓ zatížení lineárního žlabu K3 (300 kg)
- ✓ mřížka nerez 1,5 mm provedení lesk/mat
- ✓ rozměrová řada 350, 450, 550, 650, 750, 850, 950 mm
- ✓ snadná demontáž při čistění sifonu
- ✓ výška rámečku žlabu 15 mm
- ✓ varianta s mřížkou pro vložení dlažby

### ROZMĚRY ŽLABU:

| L [mm] | L1 [mm] | L2 [mm] | Hmotnost [kg/ks] |
|--------|---------|---------|------------------|
| 350    | 415     | 295     | 1,04             |
| 450    | 515     | 295     | 1,19             |
| 550    | 615     | 495     | 1,32             |
| 650    | 715     | 595     | 1,71             |
| 750    | 815     | 695     | 1,85             |
| 850    | 915     | 795     | 2,02             |
| 950    | 1015    | 895     | 2,20             |

### OBJEDNACÍ ČÍSLA

|                 | HARMONY    | SQUARE     | BASIC      | DROPS      | MEDIUM     | KLASIK/FLOOR |
|-----------------|------------|------------|------------|------------|------------|--------------|
| <b>350 lesk</b> | CH 350 H   | CH 350 S   | CH 350 B   | CH 350 D   | CH 350 M   | CH 350 K     |
| <b>350 mat</b>  | CH 350 H 1 | CH 350 S 1 | CH 350 B 1 | CH 350 D 1 | CH 350 M 1 | CH 350 K 1   |
| <b>450 lesk</b> | CH 450 H   | CH 450 S   | CH 450 B   | CH 450 D   | CH 450 M   | CH 450 K     |
| <b>450 mat</b>  | CH 450 H 1 | CH 450 S 1 | CH 450 B 1 | CH 450 D 1 | CH 450 M 1 | CH 450 K 1   |
| <b>550 lesk</b> | CH 550 H   | CH 550 S   | CH 550 B   | CH 550 D   | CH 550 M   | CH 550 K     |
| <b>550 mat</b>  | CH 550 H 1 | CH 550 S 1 | CH 550 B 1 | CH 550 D 1 | CH 550 M 1 | CH 550 K 1   |
| <b>650 lesk</b> | CH 650 H   | CH 650 S   | CH 650 B   | CH 650 D   | CH 650 M   | CH 650 K     |
| <b>650 mat</b>  | CH 650 H 1 | CH 650 S 1 | CH 650 B 1 | CH 650 D 1 | CH 650 M 1 | CH 650 K 1   |
| <b>750 lesk</b> | CH 750 H   | CH 750 S   | CH 750 B   | CH 750 D   | CH 750 M   | CH 750 K     |
| <b>750 mat</b>  | CH 750 H 1 | CH 750 S 1 | CH 750 B 1 | CH 750 D 1 | CH 750 M 1 | CH 750 K 1   |
| <b>850 lesk</b> | CH 850 H   | CH 850 S   | CH 850 B   | CH 850 D   | CH 850 M   | CH 850 K     |
| <b>850 mat</b>  | CH 850 H 1 | CH 850 S 1 | CH 850 B 1 | CH 850 D 1 | CH 850 M 1 | CH 850 K 1   |
| <b>950 lesk</b> | CH 950 H   | CH 950 S   | CH 950 B   | CH 950 D   | CH 950 M   | CH 950 K     |
| <b>950 mat</b>  | CH 950 H 1 | CH 950 S 1 | CH 950 B 1 | CH 950 D 1 | CH 950 M 1 | CH 950 K 1   |

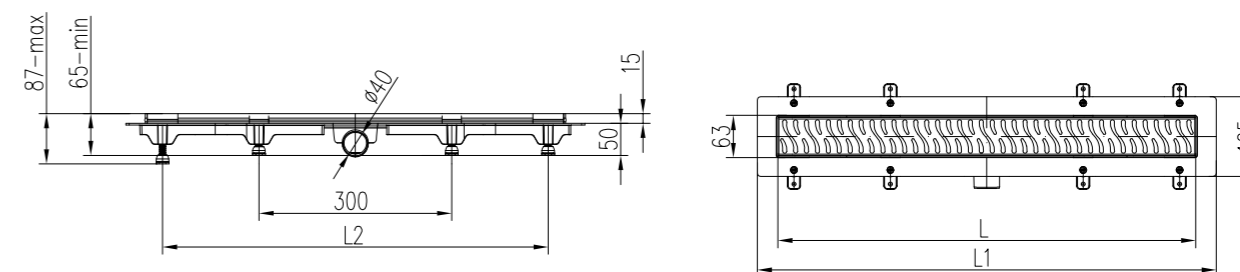
## LINEÁRNÍ PLASTOVÝ ŽLAB S NEREZOVÝM RÁMEČKEM A BOČNÍM ODTOKEM D 40



30-38 l/min. ↑ 50 mm ∅ 40 mm K3 - 300 kg



nerezový rámeček



### KLÍČOVÉ VLASTNOSTI ŽLABU:

- ✓ nízká stavební výška 50 mm
- ✓ výškové nastavení žlabu od 65 do 87 mm
- ✓ průtok lineárního žlabu 30-38 l/min. dle normy EN 1253
- ✓ kombinované řešení sifonu vodní hladina + uzavírací klapky
- ✓ zatížení lineárního žlabu K3 (300 kg)
- ✓ mřížka nerez 1,5 mm provedení lesk/mat
- ✓ varianta s nerezovým rámečkem
- ✓ rozměrová řada 350, 450, 550, 650, 750, 850, 950 mm
- ✓ snadná demontáž při čistění sifonu
- ✓ výška rámečku žlabu 15 mm
- ✓ varianta s mřížkou pro vložení dlažby

### ROZMĚRY ŽLABU:

| L [mm] | L1 [mm] | L2 [mm] | Hmotnost [kg/ks] |
|--------|---------|---------|------------------|
| 350    | 415     | 295     | 1,13             |
| 450    | 515     | 295     | 1,30             |
| 550    | 615     | 495     | 1,52             |
| 650    | 715     | 595     | 1,76             |
| 750    | 815     | 695     | 2,04             |
| 850    | 915     | 795     | 2,22             |
| 950    | 1015    | 895     | 2,42             |

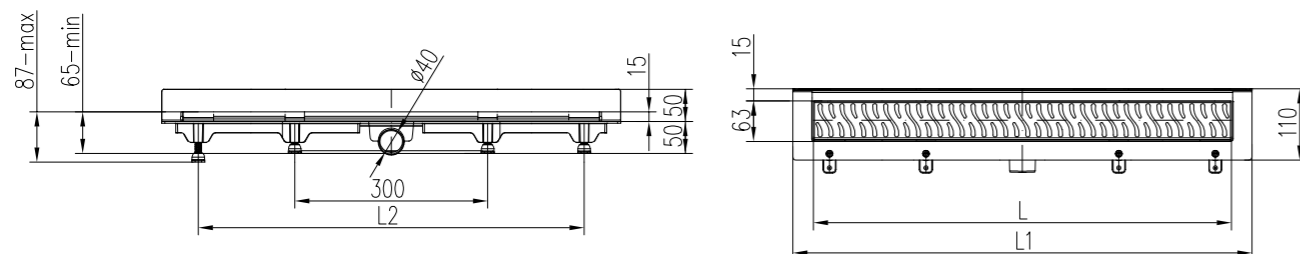
### OBJEDNACÍ ČÍSLA

|                 | HARMONY     | SQUARE      | BASIC       | DROPS       | MEDIUM      | KLASIK/FLOOR |
|-----------------|-------------|-------------|-------------|-------------|-------------|--------------|
| <b>350 lesk</b> | CH 350 HN   | CH 350 SN   | CH 350 BN   | CH 350 DN   | CH 350 MN   | CH 350 KN    |
| <b>350 mat</b>  | CH 350 HN 1 | CH 350 SN 1 | CH 350 BN 1 | CH 350 DN 1 | CH 350 MN 1 | CH 350 KN 1  |
| <b>450 lesk</b> | CH 450 HN   | CH 450 SN   | CH 450 BN   | CH 450 DN   | CH 450 MN   | CH 450 KN    |
| <b>450 mat</b>  | CH 450 HN 1 | CH 450 SN 1 | CH 450 BN 1 | CH 450 DN 1 | CH 450 MN 1 | CH 450 KN 1  |
| <b>550 lesk</b> | CH 550 HN   | CH 550 SN   | CH 550 BN   | CH 550 DN   | CH 550 MN   | CH 550 KN    |
| <b>550 mat</b>  | CH 550 HN 1 | CH 550 SN 1 | CH 550 BN 1 | CH 550 DN 1 | CH 550 MN 1 | CH 550 KN 1  |
| <b>650 lesk</b> | CH 650 HN   | CH 650 SN   | CH 650 BN   | CH 650 DN   | CH 650 MN   | CH 650 KN    |
| <b>650 mat</b>  | CH 650 HN 1 | CH 650 SN 1 | CH 650 BN 1 | CH 650 DN 1 | CH 650 MN 1 | CH 650 KN 1  |
| <b>750 lesk</b> | CH 750 HN   | CH 750 SN   | CH 750 BN   | CH 750 DN   | CH 750 MN   | CH 750 KN    |
| <b>750 mat</b>  | CH 750 HN 1 | CH 750 SN 1 | CH 750 BN 1 | CH 750 DN 1 | CH 750 MN 1 | CH 750 KN 1  |
| <b>850 lesk</b> | CH 850 HN   | CH 850 SN   | CH 850 BN   | CH 850 DN   | CH 850 MN   | CH 850 KN    |
| <b>850 mat</b>  | CH 850 HN 1 | CH 850 SN 1 | CH 850 BN 1 | CH 850 DN 1 | CH 850 MN 1 | CH 850 KN 1  |
| <b>950 lesk</b> | CH 950 HN   | CH 950 SN   | CH 950 BN   | CH 950 DN   | CH 950 MN   | CH 950 KN    |
| <b>950 mat</b>  | CH 950 HN 1 | CH 950 SN 1 | CH 950 BN 1 | CH 950 DN 1 | CH 950 MN 1 | CH 950 KN 1  |

## LINEÁRNÍ PLASTOVÝ ŽLAB KE STĚNĚ S BOČNÍM ODTOKEM D 40



30-38 l/min. ↑ 50 mm ∅ 40 mm K3 - 300 kg



### KLÍČOVÉ VLASTNOSTI ŽLABU:

- ✓ nízká stavební výška 50 mm
- ✓ výškové nastavení žlabu od 65 do 87 mm
- ✓ průtok lineárního žlabu 30-38 l/min. dle normy EN 1253
- ✓ kombinované řešení sifonu vodní hladina + uzavírací klapky
- ✓ zatížení lineárního žlabu K3 (300 kg)
- ✓ mřížka nerez 1,5 mm provedení lesk/mat
- ✓ rozměrová řada 350, 450, 650, 750, 850 mm
- ✓ snadná demontáž při čistění sifonu
- ✓ výška rámečku žlabu 15 mm
- ✓ varianta s mřížkou pro vložení dlažby

### ROZMĚRY ŽLABU:

| L [mm] | L1 [mm] | L2 [mm] | Hmotnost [kg/ks] |
|--------|---------|---------|------------------|
| 350    | 415     | 295     | 1,15             |
| 450    | 515     | 295     | 1,30             |
| 650    | 715     | 595     | 1,79             |
| 750    | 815     | 695     | 1,93             |
| 850    | 915     | 795     | 2,14             |

### OBJEDNACÍ ČÍSLA

|                 | HARMONY    | SQUARE     | BASIC      | DROPS      | MEDIUM     | KLASIK/FLOOR |
|-----------------|------------|------------|------------|------------|------------|--------------|
| <b>350 lesk</b> | CH 350 H 2 | CH 350 S 2 | CH 350 B 2 | CH 350 D 2 | CH 350 M 2 | CH 350 K 2   |
| <b>350 mat</b>  | CH 350 H 3 | CH 350 S 3 | CH 350 B 3 | CH 350 D 3 | CH 350 M 3 | CH 350 K 3   |
| <b>450 lesk</b> | CH 450 H 2 | CH 450 S 2 | CH 450 B 2 | CH 450 D 2 | CH 450 M 2 | CH 450 K 2   |
| <b>450 mat</b>  | CH 450 H 3 | CH 450 S 3 | CH 450 B 3 | CH 450 D 3 | CH 450 M 3 | CH 450 K 3   |
| <b>650 lesk</b> | CH 650 H 2 | CH 650 S 2 | CH 650 B 2 | CH 650 D 2 | CH 650 M 2 | CH 650 K 2   |
| <b>650 mat</b>  | CH 650 H 3 | CH 650 S 3 | CH 650 B 3 | CH 650 D 3 | CH 650 M 3 | CH 650 K 3   |
| <b>750 lesk</b> | CH 750 H 2 | CH 750 S 2 | CH 750 B 2 | CH 750 D 2 | CH 750 M 2 | CH 750 K 2   |
| <b>750 mat</b>  | CH 750 H 3 | CH 750 S 3 | CH 750 B 3 | CH 750 D 3 | CH 750 M 3 | CH 750 K 3   |
| <b>850 lesk</b> | CH 850 H 2 | CH 850 S 2 | CH 850 B 2 | CH 850 D 2 | CH 850 M 2 | CH 850 K 2   |
| <b>850 mat</b>  | CH 850 H 3 | CH 850 S 3 | CH 850 B 3 | CH 850 D 3 | CH 850 M 3 | CH 850 K 3   |

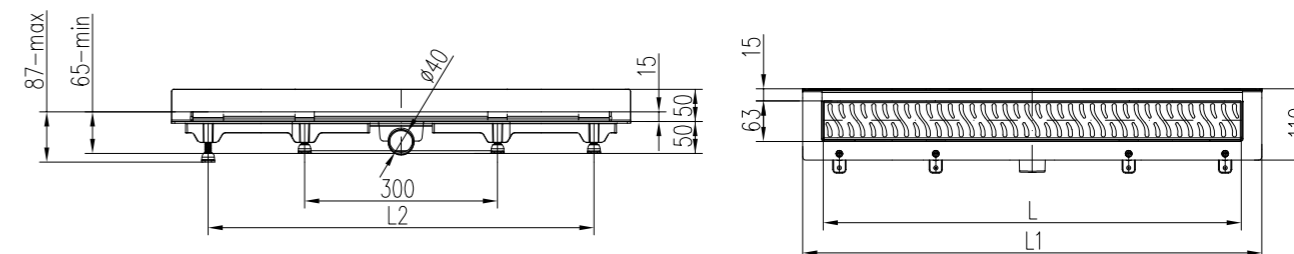
## LINEÁRNÍ PLASTOVÝ ŽLAB KE STĚNĚ S NEREZOVÝM RÁMEČKEM A BOČNÍM ODTOKEM D 40



30-38 l/min. ↑ 50 mm ∅ 40 mm K3 - 300 kg



nerezový rámeček



### KLÍČOVÉ VLASTNOSTI ŽLABU:

- ✓ nízká stavební výška 50 mm
- ✓ výškové nastavení žlabu od 65 do 87 mm
- ✓ průtok lineárního žlabu 30-38 l/min. dle normy EN 1253
- ✓ kombinované řešení sifonu vodní hladina + uzavírací klapky
- ✓ zatížení lineárního žlabu K3 (300 kg)
- ✓ mřížka nerez 1,5 mm provedení lesk/mat
- ✓ varianta s nerezovým rámečkem
- ✓ rozměrová řada 350, 450, 650, 750, 850 mm
- ✓ snadná demontáž při čistění sifonu
- ✓ výška rámečku žlabu 15 mm
- ✓ varianta s mřížkou pro vložení dlažby

### ROZMĚRY ŽLABU:

| L [mm] | L1 [mm] | L2 [mm] | Hmotnost [kg/ks] |
|--------|---------|---------|------------------|
| 350    | 415     | 295     | 1,25             |
| 450    | 515     | 295     | 1,43             |
| 650    | 715     | 595     | 1,96             |
| 750    | 815     | 695     | 2,12             |
| 850    | 915     | 795     | 2,36             |

### OBJEDNACÍ ČÍSLA

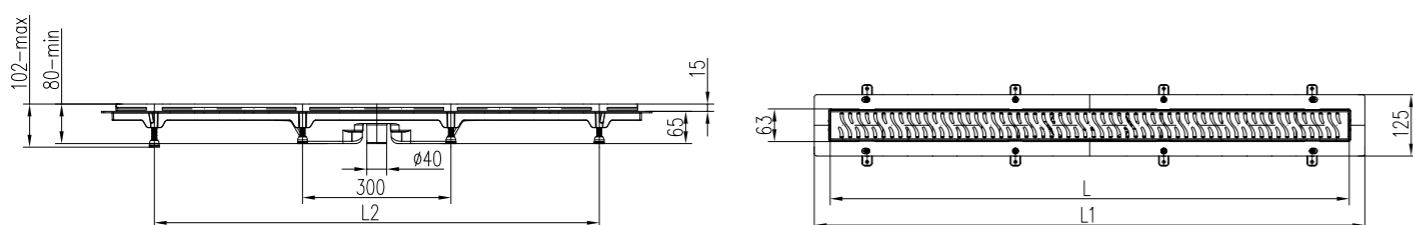
|                 | HARMONY     | SQUARE      | BASIC       | DROPS       | MEDIUM      | KLASIK/FLOOR |
|-----------------|-------------|-------------|-------------|-------------|-------------|--------------|
| <b>350 lesk</b> | CH 350 HN 2 | CH 350 SN 2 | CH 350 BN 2 | CH 350 DN 2 | CH 350 MN 2 | CH 350 KN 2  |
| <b>350 mat</b>  | CH 350 HN 3 | CH 350 SN 3 | CH 350 BN 3 | CH 350 DN 3 | CH 350 MN 3 | CH 350 KN 3  |
| <b>450 lesk</b> | CH 450 HN 2 | CH 450 SN 2 | CH 450 BN 2 | CH 450 DN 2 | CH 450 MN 2 | CH 450 KN 2  |
| <b>450 mat</b>  | CH 450 HN 3 | CH 450 SN 3 | CH 450 BN 3 | CH 450 DN 3 | CH 450 MN 3 | CH 450 KN 3  |
| <b>650 lesk</b> | CH 650 HN 2 | CH 650 SN 2 | CH 650 BN 2 | CH 650 DN 2 | CH 650 MN 2 | CH 650 KN 2  |
| <b>650 mat</b>  | CH 650 HN 3 | CH 650 SN 3 | CH 650 BN 3 | CH 650 DN 3 | CH 650 MN 3 | CH 650 KN 3  |
| <b>750 lesk</b> | CH 750 HN 2 | CH 750 SN 2 | CH 750 BN 2 | CH 750 DN 2 | CH 750 MN 2 | CH 750 KN 2  |
| <b>750 mat</b>  | CH 750 HN 3 | CH 750 SN 3 | CH 750 BN 3 | CH 750 DN 3 | CH 750 MN 3 | CH 750 KN 3  |
| <b>850 lesk</b> | CH 850 HN 2 | CH 850 SN 2 | CH 850 BN 2 | CH 850 DN 2 | CH 850 MN 2 | CH 850 KN 2  |
| <b>850 mat</b>  | CH 850 HN 3 | CH 850 SN 3 | CH 850 BN 3 | CH 850 DN 3 | CH 850 MN 3 | CH 850 KN 3  |



# LINEÁRNÍ PLASTOVÝ ŽLAB SE SPODNÍM ODTOKEM D 40



60-70 l/min. ↑ 65 mm ∅ 40 mm K3 - 300 kg



## KLÍČOVÉ VLASTNOSTI ŽLABU:

- ✓ stavební výška 65 mm
- ✓ výškové nastavení žlabu od 80 do 102 mm
- ✓ průtok lineárního žlabu 60-70 l/min. dle normy EN 1253
- ✓ kombinované řešení sifonu vodní hladina + uzavírací klapky
- ✓ zatížení lineárního žlabu K3 (300 kg)
- ✓ mřížka nerez 1,5 mm provedení lesk/mat
- ✓ rozměrová řada 650, 750, 850, 950, 1050 mm
- ✓ snadná demontáž při čistění sifonu
- ✓ výška rámečku žlabu 15 mm
- ✓ varianta s mřížkou pro vložení dlažby

## ROZMĚRY ŽLABU:

| L [mm] | L1 [mm] | L2 [mm] | Hmotnost [kg/ks] |
|--------|---------|---------|------------------|
| 650    | 715     | 595     | 1,75             |
| 750    | 815     | 695     | 1,86             |
| 850    | 915     | 795     | 2,14             |
| 950    | 1015    | 895     | 2,32             |
| 1050   | 1115    | 995     | 2,45             |

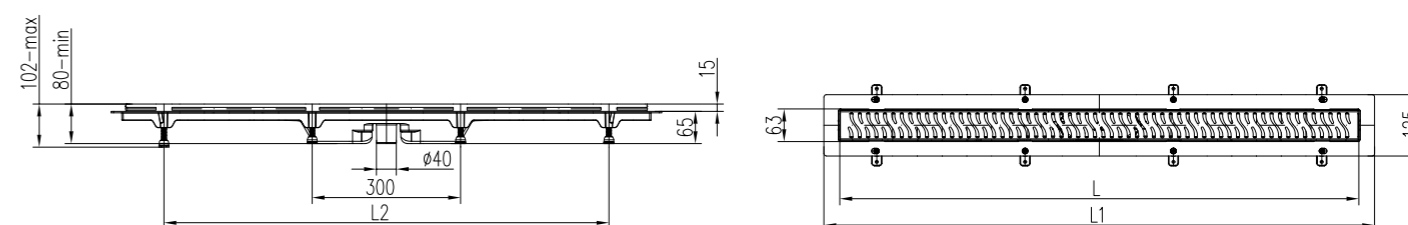
## OBJEDNACÍ ČÍSLA

|                  | HARMONY         | SQUARE          | BASIC           | DROPS           | MEDIUM          | KLASIK/FLOOR    |
|------------------|-----------------|-----------------|-----------------|-----------------|-----------------|-----------------|
| <b>650 lesk</b>  | CH 650/S40 H    | CH 650/S40 S    | CH 650/S40 B    | CH 650/S40 D    | CH 650/S40 M    | CH 650/S40 K    |
| <b>650 mat</b>   | CH 650/S40 H 1  | CH 650/S40 S 1  | CH 650/S40 B 1  | CH 650/S40 D 1  | CH 650/S40 M 1  | CH 650/S40 K 1  |
| <b>750 lesk</b>  | CH 750/S40 H    | CH 750/S40 S    | CH 750/S40 B    | CH 750/S40 D    | CH 750/S40 M    | CH 750/S40 K    |
| <b>750 mat</b>   | CH 750/S40 H 1  | CH 750/S40 S 1  | CH 750/S40 B 1  | CH 750/S40 D 1  | CH 750/S40 M 1  | CH 750/S40 K 1  |
| <b>850 lesk</b>  | CH 850/S40 H    | CH 850/S40 S    | CH 850/S40 B    | CH 850/S40 D    | CH 850/S40 M    | CH 850/S40 K    |
| <b>850 mat</b>   | CH 850/S40 H 1  | CH 850/S40 S 1  | CH 850/S40 B 1  | CH 850/S40 D 1  | CH 850/S40 M 1  | CH 850/S40 K 1  |
| <b>950 lesk</b>  | CH 950/S40 H    | CH 950/S40 S    | CH 950/S40 B    | CH 950/S40 D    | CH 950/S40 M    | CH 950/S40 K    |
| <b>950 mat</b>   | CH 950/S40 H 1  | CH 950/S40 S 1  | CH 950/S40 B 1  | CH 950/S40 D 1  | CH 950/S40 M 1  | CH 950/S40 K 1  |
| <b>1050 lesk</b> | CH 1050/S40 H   | CH 1050/S40 S   | CH 1050/S40 B   | CH 1050/S40 D   | CH 1050/S40 M   | CH 1050/S40 K   |
| <b>1050 mat</b>  | CH 1050/S40 H 1 | CH 1050/S40 S 1 | CH 1050/S40 B 1 | CH 1050/S40 D 1 | CH 1050/S40 M 1 | CH 1050/S40 K 1 |

# LINEÁRNÍ PLASTOVÝ ŽLAB S NEREZOVÝM RÁMEČKEM A SPODNÍM ODTOKEM D 40



60-70 l/min. ↑ 65 mm ∅ 40 mm K3 - 300 kg



## KLÍČOVÉ VLASTNOSTI ŽLABU:

- ✓ stavební výška 65 mm
- ✓ výškové nastavení žlabu od 80 do 102 mm
- ✓ průtok lineárního žlabu 60-70 l/min. dle normy EN 1253
- ✓ kombinované řešení sifonu vodní hladina + uzavírací klapky
- ✓ zatížení lineárního žlabu K3 (300 kg)
- ✓ mřížka nerez 1,5 mm provedení lesk/mat
- ✓ varianta s nerezovým rámečkem
- ✓ rozměrová řada 650, 750, 850, 950, 1050 mm
- ✓ snadná demontáž při čistění sifonu
- ✓ výška rámečku žlabu 15 mm
- ✓ varianta s mřížkou pro vložení dlažby

## ROZMĚRY ŽLABU:

| L [mm] | L1 [mm] | L2 [mm] | Hmotnost [kg/ks] |
|--------|---------|---------|------------------|
| 650    | 715     | 595     | 1,89             |
| 750    | 815     | 695     | 2,04             |
| 850    | 915     | 795     | 2,34             |
| 950    | 1015    | 895     | 2,54             |
| 1050   | 1115    | 995     | 2,69             |

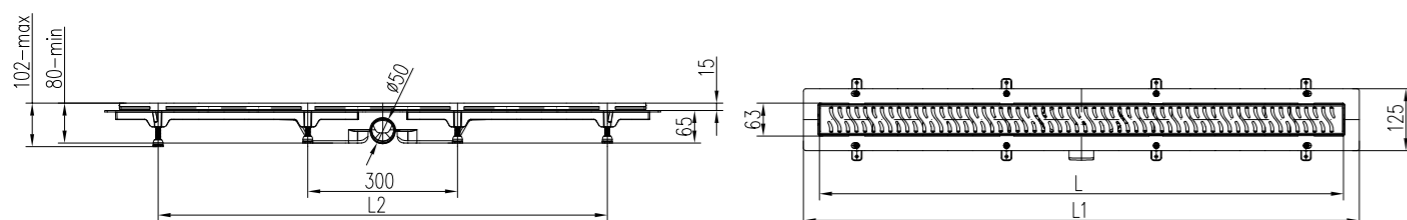
## OBJEDNACÍ ČÍSLA

|                  | HARMONY          | SQUARE           | BASIC            | DROPS            | MEDIUM           | KLASIK/FLOOR     |
|------------------|------------------|------------------|------------------|------------------|------------------|------------------|
| <b>650 lesk</b>  | CH 650/S40 HN    | CH 650/S40 SN    | CH 650/S40 BN    | CH 650/S40 DN    | CH 650/S40 MN    | CH 650/S40 KN    |
| <b>650 mat</b>   | CH 650/S40 HN 1  | CH 650/S40 SN 1  | CH 650/S40 BN 1  | CH 650/S40 DN 1  | CH 650/S40 MN 1  | CH 650/S40 KN 1  |
| <b>750 lesk</b>  | CH 750/S40 HN    | CH 750/S40 SN    | CH 750/S40 BN    | CH 750/S40 DN    | CH 750/S40 MN    | CH 750/S40 KN    |
| <b>750 mat</b>   | CH 750/S40 HN 1  | CH 750/S40 SN 1  | CH 750/S40 BN 1  | CH 750/S40 DN 1  | CH 750/S40 MN 1  | CH 750/S40 KN 1  |
| <b>850 lesk</b>  | CH 850/S40 HN    | CH 850/S40 SN    | CH 850/S40 BN    | CH 850/S40 DN    | CH 850/S40 MN    | CH 850/S40 KN    |
| <b>850 mat</b>   | CH 850/S40 HN 1  | CH 850/S40 SN 1  | CH 850/S40 BN 1  | CH 850/S40 DN 1  | CH 850/S40 MN 1  | CH 850/S40 KN 1  |
| <b>950 lesk</b>  | CH 950/S40 HN    | CH 950/S40 SN    | CH 950/S40 BN    | CH 950/S40 DN    | CH 950/S40 MN    | CH 950/S40 KN    |
| <b>950 mat</b>   | CH 950/S40 HN 1  | CH 950/S40 SN 1  | CH 950/S40 BN 1  | CH 950/S40 DN 1  | CH 950/S40 MN 1  | CH 950/S40 KN 1  |
| <b>1050 lesk</b> | CH 1050/S40 HN   | CH 1050/S40 SN   | CH 1050/S40 BN   | CH 1050/S40 DN   | CH 1050/S40 MN   | CH 1050/S40 KN   |
| <b>1050 mat</b>  | CH 1050/S40 HN 1 | CH 1050/S40 SN 1 | CH 1050/S40 BN 1 | CH 1050/S40 DN 1 | CH 1050/S40 MN 1 | CH 1050/S40 KN 1 |

# LINEÁRNÍ PLASTOVÝ ŽLAB S BOČNÍM ODTOKEM D 50



46-52 l/min. ↑ 65 mm ⌀ 50 mm K3 - 300 kg



## KLÍČOVÉ VLASTNOSTI ŽLABU:

- ✓ stavební výška 65 mm
- ✓ výškové nastavení žlabu od 80 do 102 mm
- ✓ průtok lineárního žlabu 46-52 l/min. dle normy EN 1253
- ✓ kombinované řešení sifonu vodní hladina + uzavírací klapky
- ✓ zatížení lineárního žlabu K3 (300 kg)
- ✓ mřížka nerez 1,5 mm provedení lesk/mat
- ✓ rozměrová řada 650, 750, 850, 950, 1050 mm
- ✓ snadná demontáž při čistění sifonu
- ✓ výška rámečku žlabu 15 mm
- ✓ varianta s mřížkou pro vložení dlažby

## ROZMĚRY ŽLABU:

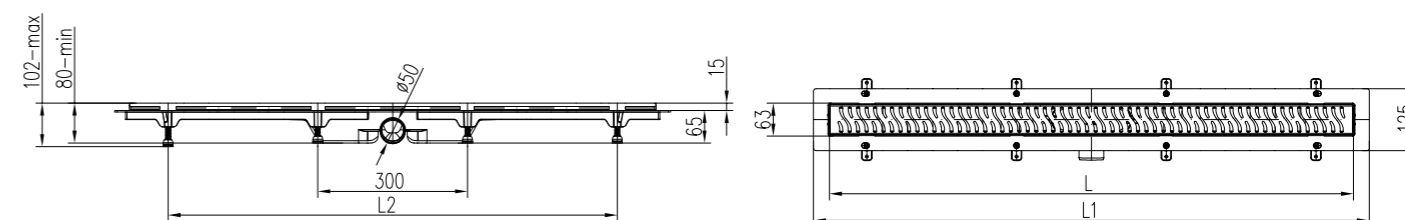
| L [mm] | L1 [mm] | L2 [mm] | Hmotnost [kg/ks] |
|--------|---------|---------|------------------|
| 650    | 715     | 595     | 1,76             |
| 750    | 815     | 695     | 1,89             |
| 850    | 915     | 795     | 2,17             |
| 950    | 1015    | 895     | 2,33             |
| 1050   | 1115    | 995     | 2,46             |

| OBJEDNACÍ ČÍSLA  | HARMONY        | SQUARE         | BASIC          | DROPS          | MEDIUM         | KLASIK/FLOOR   |
|------------------|----------------|----------------|----------------|----------------|----------------|----------------|
| <b>650 lesk</b>  | CH 650/50 H    | CH 650/50 S    | CH 650/50 B    | CH 650/50 D    | CH 650/50 M    | CH 650/50 K    |
| <b>650 mat</b>   | CH 650/50 H 1  | CH 650/50 S 1  | CH 650/50 B 1  | CH 650/50 D 1  | CH 650/50 M 1  | CH 650/50 K 1  |
| <b>750 lesk</b>  | CH 750/50 H    | CH 750/50 S    | CH 750/50 B    | CH 750/50 D    | CH 750/50 M    | CH 750/50 K    |
| <b>750 mat</b>   | CH 750/50 H 1  | CH 750/50 S 1  | CH 750/50 B 1  | CH 750/50 D 1  | CH 750/50 M 1  | CH 750/50 K 1  |
| <b>850 lesk</b>  | CH 850/50 H    | CH 850/50 S    | CH 850/50 B    | CH 850/50 D    | CH 850/50 M    | CH 850/50 K    |
| <b>850 mat</b>   | CH 850/50 H 1  | CH 850/50 S 1  | CH 850/50 B 1  | CH 850/50 D 1  | CH 850/50 M 1  | CH 850/50 K 1  |
| <b>950 lesk</b>  | CH 950/50 H    | CH 950/50 S    | CH 950/50 B    | CH 950/50 D    | CH 950/50 M    | CH 950/50 K    |
| <b>950 mat</b>   | CH 950/50 H 1  | CH 950/50 S 1  | CH 950/50 B 1  | CH 950/50 D 1  | CH 950/50 M 1  | CH 950/50 K 1  |
| <b>1050 lesk</b> | CH 1050/50 H   | CH 1050/50 S   | CH 1050/50 B   | CH 1050/50 D   | CH 1050/50 M   | CH 1050/50 K   |
| <b>1050 mat</b>  | CH 1050/50 H 1 | CH 1050/50 S 1 | CH 1050/50 B 1 | CH 1050/50 D 1 | CH 1050/50 M 1 | CH 1050/50 K 1 |

# LINEÁRNÍ PLASTOVÝ ŽLAB S NEREZOVÝM RÁMEČKEM A BOČNÍM ODTOKEM D 50



46-52 l/min. ↑ 65 mm ⌀ 50 mm K3 - 300 kg



## KLÍČOVÉ VLASTNOSTI ŽLABU:

- ✓ stavební výška 65 mm
- ✓ výškové nastavení žlabu od 80 do 102 mm
- ✓ průtok lineárního žlabu 46-52 l/min. dle normy EN 1253
- ✓ kombinované řešení sifonu vodní hladina + uzavírací klapky
- ✓ zatížení lineárního žlabu K3 (300 kg)
- ✓ mřížka nerez 1,5 mm provedení lesk/mat
- ✓ varianta s nerezovým rámečkem
- ✓ rozměrová řada 650, 750, 850, 950, 1050 mm
- ✓ snadná demontáž při čistění sifonu
- ✓ výška rámečku žlabu 15 mm
- ✓ varianta s mřížkou pro vložení dlažby

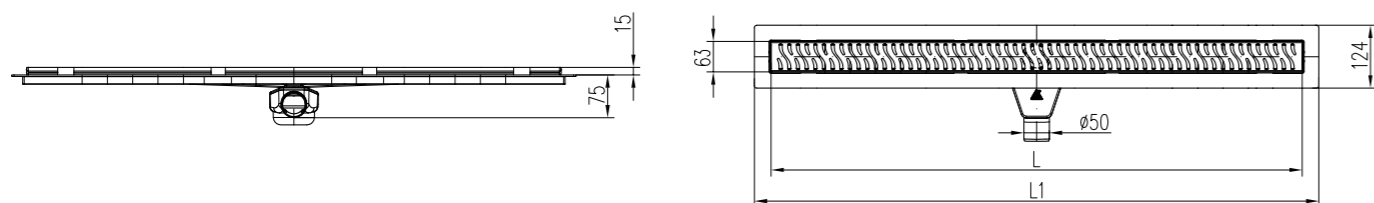
## ROZMĚRY ŽLABU:

| L [mm] | L1 [mm] | L2 [mm] | Hmotnost [kg/ks] |
|--------|---------|---------|------------------|
| 650    | 715     | 595     | 1,91             |
| 750    | 815     | 695     | 2,06             |
| 850    | 915     | 795     | 2,36             |
| 950    | 1015    | 895     | 2,55             |
| 1050   | 1115    | 995     | 2,74             |

| OBJEDNACÍ ČÍSLA  | HARMONY         | SQUARE          | BASIC           | DROPS           | MEDIUM          | KLASIK/FLOOR    |
|------------------|-----------------|-----------------|-----------------|-----------------|-----------------|-----------------|
| <b>650 lesk</b>  | CH 650/50 HN    | CH 650/50 SN    | CH 650/50 BN    | CH 650/50 DN    | CH 650/50 MN    | CH 650/50 KN    |
| <b>650 mat</b>   | CH 650/50 HN 1  | CH 650/50 SN 1  | CH 650/50 BN 1  | CH 650/50 DN 1  | CH 650/50 MN 1  | CH 650/50 KN 1  |
| <b>750 lesk</b>  | CH 750/50 HN    | CH 750/50 SN    | CH 750/50 BN    | CH 750/50 DN    | CH 750/50 MN    | CH 750/50 KN    |
| <b>750 mat</b>   | CH 750/50 HN 1  | CH 750/50 SN 1  | CH 750/50 BN 1  | CH 750/50 DN 1  | CH 750/50 MN 1  | CH 750/50 KN 1  |
| <b>850 lesk</b>  | CH 850/50 HN    | CH 850/50 SN    | CH 850/50 BN    | CH 850/50 DN    | CH 850/50 MN    | CH 850/50 KN    |
| <b>850 mat</b>   | CH 850/50 HN 1  | CH 850/50 SN 1  | CH 850/50 BN 1  | CH 850/50 DN 1  | CH 850/50 MN 1  | CH 850/50 KN 1  |
| <b>950 lesk</b>  | CH 950/50 HN    | CH 950/50 SN    | CH 950/50 BN    | CH 950/50 DN    | CH 950/50 MN    | CH 950/50 KN    |
| <b>950 mat</b>   | CH 950/50 HN 1  | CH 950/50 SN 1  | CH 950/50 BN 1  | CH 950/50 DN 1  | CH 950/50 MN 1  | CH 950/50 KN 1  |
| <b>1050 lesk</b> | CH 1050/50 HN   | CH 1050/50 SN   | CH 1050/50 BN   | CH 1050/50 DN   | CH 1050/50 MN   | CH 1050/50 KN   |
| <b>1050 mat</b>  | CH 1050/50 HN 1 | CH 1050/50 SN 1 | CH 1050/50 BN 1 | CH 1050/50 DN 1 | CH 1050/50 MN 1 | CH 1050/50 KN 1 |



46-52 l/min. ↑ 75 mm ∅ 50 mm K3 - 300 kg



## KLÍČOVÉ VLASTNOSTI ŽLABU:

- ✓ stavební výška 75 mm
- ✓ průtok lineárního žlabu 46-52 l/min. dle normy EN 1253
- ✓ otočný sifon 360° s vyjímatelnou silikonovou membránou a vodní hladinou
- ✓ zatížení lineárního žlabu K3 (300 kg)
- ✓ mřížka nerez 1,5 mm provedení lesk/mat
- ✓ rozměrová řada 650, 750, 850, 950, 1050 mm
- ✓ snadná demontáž při čistění sifonu
- ✓ výška rámečku žlabu 15 mm
- ✓ varianta s mřížkou pro vložení dlažby

## ROZMĚRY ŽLABU:

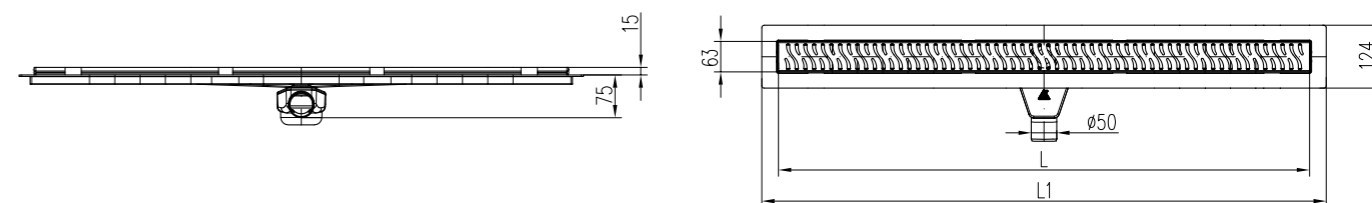
| L [mm] | L1 [mm] | Hmotnost [kg/ks] |
|--------|---------|------------------|
| 650    | 715     | 2,54             |
| 750    | 815     | 2,80             |
| 850    | 915     | 2,98             |
| 950    | 1015    | 3,32             |
| 1050   | 1115    | 3,55             |

## OBJEDNACÍ ČÍSLA

|                  | HARMONY        | SQUARE         | BASIC          | DROPS          | MEDIUM         | KLASIK/FLOOR   |
|------------------|----------------|----------------|----------------|----------------|----------------|----------------|
| <b>650 lesk</b>  | CH PA 650 H    | CH PA 650 S    | CH PA 650 B    | CH PA 650 D    | CH PA 650 M    | CH PA 650 K    |
| <b>650 mat</b>   | CH PA 650 H 1  | CH PA 650 S 1  | CH PA 650 B 1  | CH PA 650 D 1  | CH PA 650 M 1  | CH PA 650 K 1  |
| <b>750 lesk</b>  | CH PA 750 H    | CH PA 750 S    | CH PA 750 B    | CH PA 750 D    | CH PA 750 M    | CH PA 750 K    |
| <b>750 mat</b>   | CH PA 750 H 1  | CH PA 750 S 1  | CH PA 750 B 1  | CH PA 750 D 1  | CH PA 750 M 1  | CH PA 750 K 1  |
| <b>850 lesk</b>  | CH PA 850 H    | CH PA 850 S    | CH PA 850 B    | CH PA 850 D    | CH PA 850 M    | CH PA 850 K    |
| <b>850 mat</b>   | CH PA 850 H 1  | CH PA 850 S 1  | CH PA 850 B 1  | CH PA 850 D 1  | CH PA 850 M 1  | CH PA 850 K 1  |
| <b>950 lesk</b>  | CH PA 950 H    | CH PA 950 S    | CH PA 950 B    | CH PA 950 D    | CH PA 950 M    | CH PA 950 K    |
| <b>950 mat</b>   | CH PA 950 H 1  | CH PA 950 S 1  | CH PA 950 B 1  | CH PA 950 D 1  | CH PA 950 M 1  | CH PA 950 K 1  |
| <b>1050 lesk</b> | CH PA 1050 H   | CH PA 1050 S   | CH PA 1050 B   | CH PA 1050 D   | CH PA 1050 M   | CH PA 1050 K   |
| <b>1050 mat</b>  | CH PA 1050 H 1 | CH PA 1050 S 1 | CH PA 1050 B 1 | CH PA 1050 D 1 | CH PA 1050 M 1 | CH PA 1050 K 1 |



46-52 l/min. ↑ 75 mm ∅ 50 mm K3 - 300 kg



## KLÍČOVÉ VLASTNOSTI ŽLABU:

- ✓ stavební výška 75 mm
- ✓ průtok lineárního žlabu 46-52 l/min. dle normy EN 1253
- ✓ otočný sifon 360° s vyjímatelnou silikonovou membránou a vodní hladinou
- ✓ zatížení lineárního žlabu K3 (300 kg)
- ✓ mřížka nerez 1,5 mm provedení lesk/mat
- ✓ varianta s nerezovým rámečkem
- ✓ rozměrová řada 650, 750, 850, 950, 1050 mm
- ✓ snadná demontáž při čistění sifonu
- ✓ výška rámečku žlabu 15 mm
- ✓ varianta s mřížkou pro vložení dlažby

## ROZMĚRY ŽLABU:

| L [mm] | L1 [mm] | Hmotnost [kg/ks] |
|--------|---------|------------------|
| 650    | 715     | 2,74             |
| 750    | 815     | 3,00             |
| 850    | 915     | 3,18             |
| 950    | 1015    | 3,52             |
| 1050   | 1115    | 3,75             |

## OBJEDNACÍ ČÍSLA

|                  | HARMONY         | SQUARE          | BASIC           | DROPS           | MEDIUM          | KLASIK/FLOOR    |
|------------------|-----------------|-----------------|-----------------|-----------------|-----------------|-----------------|
| <b>650 lesk</b>  | CH PA 650 HN    | CH PA 650 SN    | CH PA 650 BN    | CH PA 650 DN    | CH PA 650 MN    | CH PA 650 KN    |
| <b>650 mat</b>   | CH PA 650 HN 1  | CH PA 650 SN 1  | CH PA 650 BN 1  | CH PA 650 DN 1  | CH PA 650 MN 1  | CH PA 650 KN 1  |
| <b>750 lesk</b>  | CH PA 750 HN    | CH PA 750 SN    | CH PA 750 BN    | CH PA 750 DN    | CH PA 750 MN    | CH PA 750 KN    |
| <b>750 mat</b>   | CH PA 750 HN 1  | CH PA 750 SN 1  | CH PA 750 BN 1  | CH PA 750 DN 1  | CH PA 750 MN 1  | CH PA 750 KN 1  |
| <b>850 lesk</b>  | CH PA 850 HN    | CH PA 850 SN    | CH PA 850 BN    | CH PA 850 DN    | CH PA 850 MN    | CH PA 850 KN    |
| <b>850 mat</b>   | CH PA 850 HN 1  | CH PA 850 SN 1  | CH PA 850 BN 1  | CH PA 850 DN 1  | CH PA 850 MN 1  | CH PA 850 KN 1  |
| <b>950 lesk</b>  | CH PA 950 HN    | CH PA 950 SN    | CH PA 950 BN    | CH PA 950 DN    | CH PA 950 MN    | CH PA 950 KN    |
| <b>950 mat</b>   | CH PA 950 HN 1  | CH PA 950 SN 1  | CH PA 950 BN 1  | CH PA 950 DN 1  | CH PA 950 MN 1  | CH PA 950 KN 1  |
| <b>1050 lesk</b> | CH PA 1050 HN   | CH PA 1050 SN   | CH PA 1050 BN   | CH PA 1050 DN   | CH PA 1050 MN   | CH PA 1050 KN   |
| <b>1050 mat</b>  | CH PA 1050 HN 1 | CH PA 1050 SN 1 | CH PA 1050 BN 1 | CH PA 1050 DN 1 | CH PA 1050 MN 1 | CH PA 1050 KN 1 |





# NEREZOVÉ LINEÁRNÍ ŽLABY

Aquarius je díky špičkové moderní technologii ochranou vaší koupelny před nežádoucími průsaky vody. Těleso žlabu je vyrobeno z nerezové oceli DIN 1.4401 AISI 316 a je lisováno jako jeden kus.

Unikátní plastový sifon D 40, který je součástí žlabu, je opatřen madlem pro jednoduchou montáž a demontáž. U verze žlabu s dimenzí D 50 je žlab opatřen otočným sifonem, který zjednodušuje montáž připojení potrubí. U otočného sifonu je součástí integrovaná silikonová membrána, ze které lze jednoduchou montáží vytvořit vodní hladinu. Oba sifony mají integrovaný 2-4% sklon k bezpečnému odtoku vody.

Montážní ALU lišta je součástí žlabu na kterou je možné nalepit obklad jako je dlažba, sklo nebo nerezová lišta. Plastové stavěcí podpěry lze nastavit na požadovanou výšku a tím dokonale dosáhnout maximální rovnosti stávajícího obkladu s obkladem nalepeným na montážní Alu lištu. Stavební výšku jsme snížili na pouhých 62 mm se zatížením žlabu 300Kg.

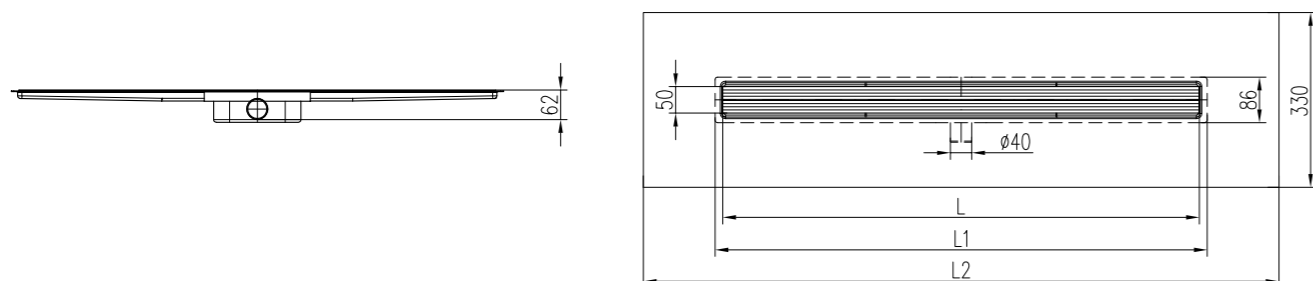
SVÁRY JSOU JIŽ MINULOSTÍ...

**AQUARIUS**



# LINEÁRNÍ NEREZOVÝ ŽLAB S BOČNÍM SIFONEM D 40 A IZOLACÍ

30-34 l/min. ↑ 62 mm ⌀ 40 mm K3 - 300 kg

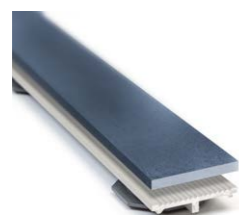


## KLÍČOVÉ VLASTNOSTI ŽLABU:

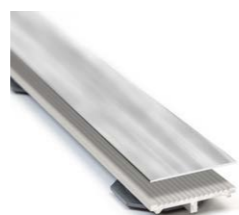
- ✓ nízká stavební výška 62 mm
- ✓ stavěcí podpěry lze nastavit na libovolnou výšku ALU lišty
- ✓ na montážní ALU lištu lze nalepit dlažbu, sklo, nerez lištu
- ✓ průtok lineárního žlabu 30-34 l/min. dle normy EN 1253
- ✓ membránová fólie je hermeticky spojena již ve výrobě
- ✓ zatížení lineárního žlabu K3 (300 kg)
- ✓ lisované těleso bez svárů
- ✓ rozměrová řada 700, 800, 900 mm
- ✓ snadná demontáž při čištění sifonu
- ✓ bez limitu výšky obkladu
- ✓ vyrobeno z vysoce odolné nerez oceli DIN 1.4401 AISI 316
- ✓ patentovaný odtokový sifon

## ROZMĚRY ŽLABU:

| L [mm] | L1 [mm] | L2 [mm] | Hmotnost [kg/ks] |                   |
|--------|---------|---------|------------------|-------------------|
|        |         |         | Alu lišta        | Alu lišta + nerez |
| 700    | 735     | 1000    | 1,58             | 1,99              |
| 800    | 835     | 1100    | 1,71             | 2,17              |
| 900    | 935     | 1200    | 1,85             | 2,36              |



➔ Alu lišta + obklad



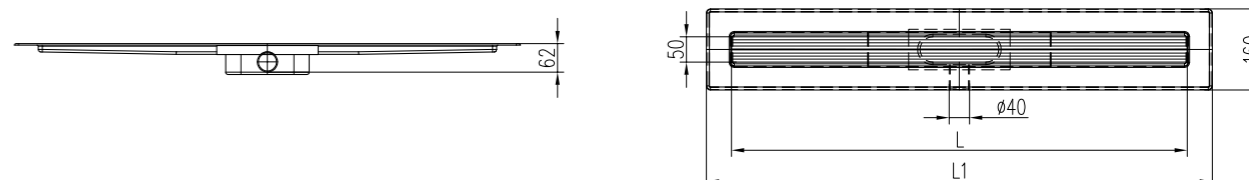
➔ Alu lišta + nerez

### OBJEDNACÍ ČÍSLA

|     | Alu lišta | Alu lišta + nerez |
|-----|-----------|-------------------|
| 700 | CH N 7001 | CH N 7005         |
| 800 | CH N 8001 | CH N 8005         |
| 900 | CH N 9001 | CH N 9005         |

# LINEÁRNÍ NEREZOVÝ ŽLAB S BOČNÍM SIFONEM D 40

30-34 l/min. ↑ 62 mm ⌀ 40 mm K3 - 300 kg

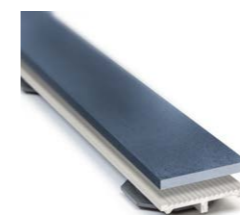


## KLÍČOVÉ VLASTNOSTI ŽLABU:

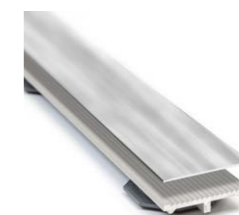
- ✓ nízká stavební výška 62 mm
- ✓ stavěcí podpěry lze nastavit na libovolnou výšku ALU lišty
- ✓ na montážní ALU lištu lze nalepit dlažbu, sklo, nerez lištu
- ✓ průtok lineárního žlabu 30-34 l/min. dle normy EN 1253
- ✓ zatížení lineárního žlabu K3 (300 kg)
- ✓ lisované těleso bez svárů
- ✓ rozměrová řada 700, 800, 900 mm
- ✓ snadná demontáž při čištění sifonu
- ✓ bez limitu výšky obkladu
- ✓ vyrobeno z vysoce odolné nerez oceli DIN 1.4401 AISI 316
- ✓ patentovaný odtokový sifon

## ROZMĚRY ŽLABU:

| L [mm] | L1 [mm] | Hmotnost [kg/ks] |                   |
|--------|---------|------------------|-------------------|
|        |         | Alu lišta        | Alu lišta + nerez |
| 700    | 800     | 1,97             | 2,38              |
| 800    | 900     | 2,17             | 2,63              |
| 900    | 1000    | 2,36             | 2,87              |



➔ Alu lišta + obklad



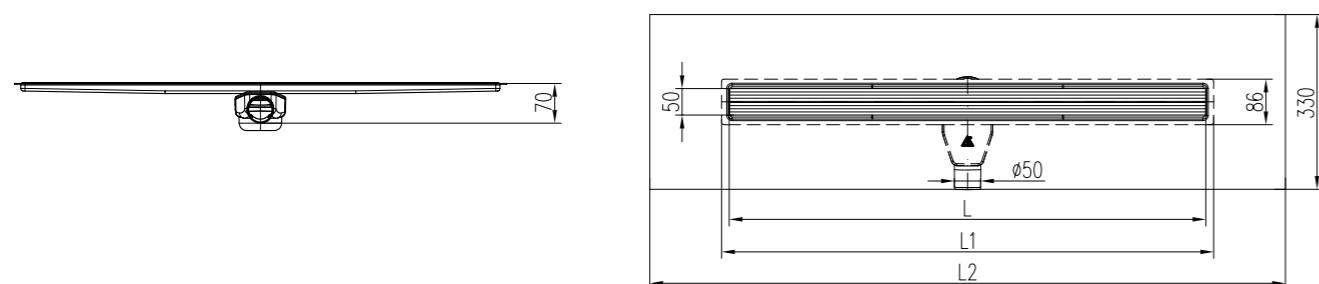
➔ Alu lišta + nerez

### OBJEDNACÍ ČÍSLA

|     | Alu lišta | Alu lišta + nerez |
|-----|-----------|-------------------|
| 700 | CH N 7002 | CH N 7006         |
| 800 | CH N 8002 | CH N 8006         |
| 900 | CH N 9002 | CH N 9006         |

# LINEÁRNÍ NEREZOVÝ ŽLAB S OTOČNÝM BOČNÍM SIFONEM D 50 A IZOLACÍ

46-50 l/min. ↑ 70 mm ⌀ 50 mm K3 - 300 kg

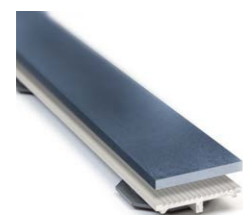


## KLÍČOVÉ VLASTNOSTI ŽLABU:

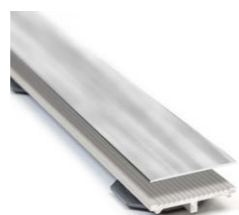
- ✓ stavební výška 70 mm
- ✓ stavěcí podpěry lze nastavit na libovolnou výšku ALU lišty
- ✓ na montážní ALU lištu lze nalepit dlažbu, sklo, nerez lištu
- ✓ průtok lineárního žlabu 46-50 l/min. dle normy EN 1253
- ✓ membránová fólie je hermeticky spojena již ve výrobě
- ✓ zatížení lineárního žlabu K3 (300 kg)
- ✓ lisované těleso bez svárů
- ✓ rozměrová řada 700, 800, 900 mm
- ✓ snadná demontáž při čištění sifonu
- ✓ bez limitu výšky obkladu
- ✓ vyrobeno z vysoce odolné nerez oceli DIN 1.4401 AISI 316
- ✓ patentovaný odtokový sifon

## ROZMĚRY ŽLABU:

| L [mm] | L1 [mm] | L2 [mm] | Hmotnost [kg/ks] |                   |
|--------|---------|---------|------------------|-------------------|
|        |         |         | Alu lišta        | Alu lišta + nerez |
| 700    | 735     | 1000    | 1,78             | 2,19              |
| 800    | 835     | 1100    | 1,94             | 2,40              |
| 900    | 935     | 1200    | 2,10             | 2,58              |



➔ Alu lišta + obklad



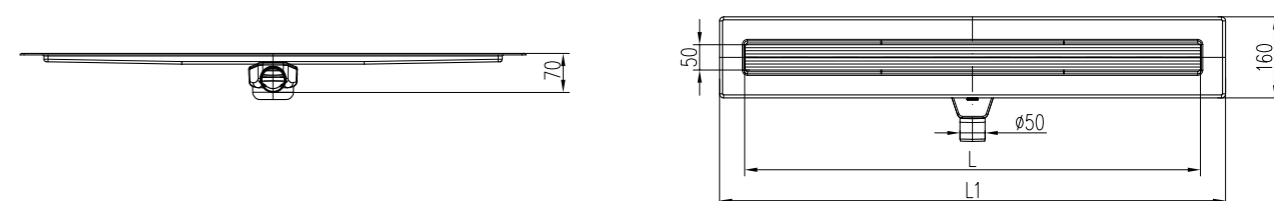
➔ Alu lišta + nerez

### OBJEDNACÍ ČÍSLA

|     | Alu lišta | Alu lišta + nerez |
|-----|-----------|-------------------|
| 700 | CH N 7003 | CH N 7007         |
| 800 | CH N 8003 | CH N 8007         |
| 900 | CH N 9003 | CH N 9007         |

# LINEÁRNÍ NEREZOVÝ ŽLAB S OTOČNÝM BOČNÍM SIFONEM D 50

46-50 l/min. ↑ 70 mm ⌀ 50 mm K3 - 300 kg

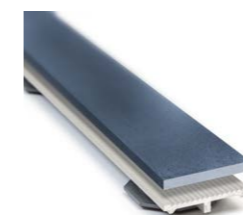


## KLÍČOVÉ VLASTNOSTI ŽLABU:

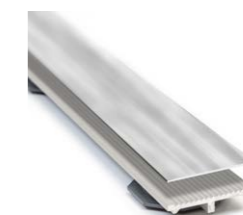
- ✓ stavební výška 70 mm
- ✓ stavěcí podpěry lze nastavit na libovolnou výšku ALU lišty
- ✓ na montážní ALU lištu lze nalepit dlažbu, sklo, nerez lištu
- ✓ průtok lineárního žlabu 46-50 l/min. dle normy EN 1253
- ✓ zatížení lineárního žlabu K3 (300 kg)
- ✓ lisované těleso bez svárů
- ✓ rozměrová řada 700, 800, 900 mm
- ✓ snadná demontáž při čištění sifonu
- ✓ bez limitu výšky obkladu
- ✓ vyrobeno z vysoce odolné nerez oceli DIN 1.4401 AISI 316
- ✓ patentovaný odtokový sifon

## ROZMĚRY ŽLABU:

| L [mm] | L1 [mm] | Hmotnost [kg/ks] |                   |
|--------|---------|------------------|-------------------|
|        |         | Alu lišta        | Alu lišta + nerez |
| 700    | 800     | 2,17             | 2,58              |
| 800    | 900     | 2,40             | 2,85              |
| 900    | 1000    | 2,58             | 3,10              |



➔ Alu lišta + obklad



➔ Alu lišta + nerez

### OBJEDNACÍ ČÍSLA

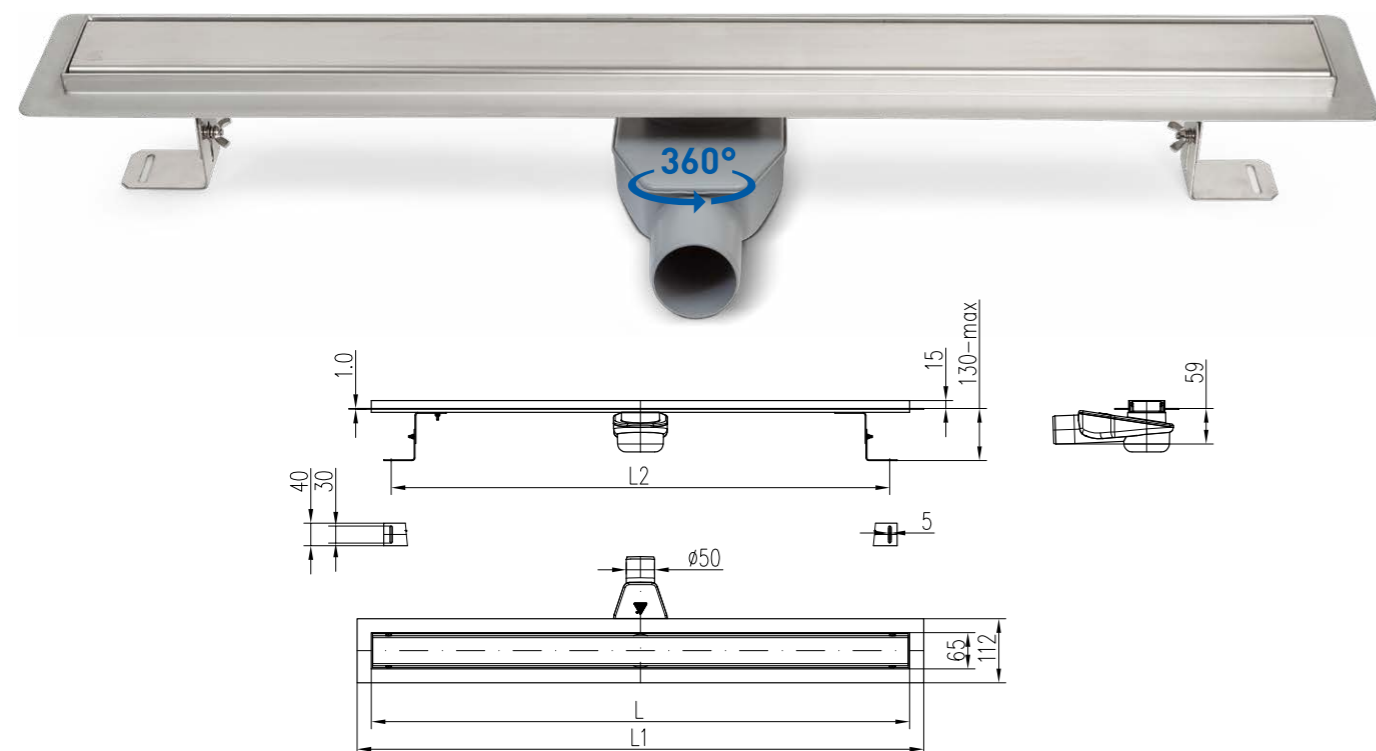
|     | Alu lišta | Alu lišta + nerez |
|-----|-----------|-------------------|
| 700 | CH N 7004 | CH N 7008         |
| 800 | CH N 8004 | CH N 8008         |
| 900 | CH N 9004 | CH N 9008         |



## LINEÁRNÍ NEREZOVÝ ŽLAB S OTOČNÝM BOČNÍM SIFONEM D 50



42-48 l/min. ↑ 59 mm ∅ 50 mm K3 - 300 kg



### KLÍČOVÉ VLASTNOSTI ŽLABU:

- ✓ nerezové tělo žlabu
- ✓ nízká stavební výška 59 mm
- ✓ výškové nastavení žlabu 74-145 mm
- ✓ výška rámečku žlabu 15 mm
- ✓ mřížka nerez 1,5 mm provedení lesk/mat
- ✓ průtok lineárního žlabu 42-48 l/min. dle normy EN 1253
- ✓ rozměrová řada 650, 750, 850, 950, 1050, 1200 mm
- ✓ otočný sifon 360°
- ✓ varianta s mřížkou pro vložení dlažby

### ROZMĚRY ŽLABU:

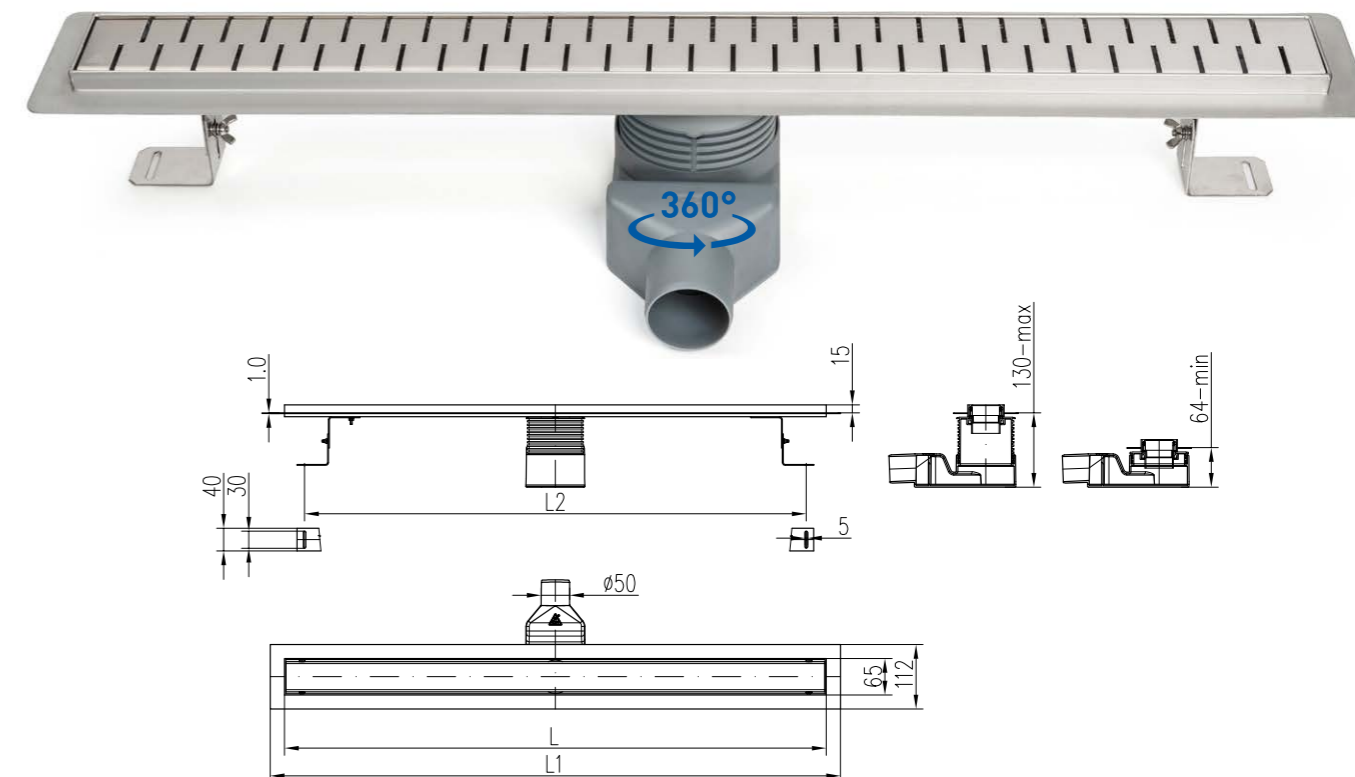
| L [mm] | L1 [mm] | L2 [mm] | Hmotnost [kg/ks] |
|--------|---------|---------|------------------|
| 650    | 700     | 595     | 2,54             |
| 750    | 800     | 695     | 2,80             |
| 850    | 900     | 795     | 2,98             |
| 950    | 1000    | 895     | 3,32             |
| 1050   | 1100    | 995     | 3,55             |
| 1200   | 1250    | 1145    | 4,03             |

| OBJEDNACÍ ČÍSLA  |                |                |                |                |                |                |
|------------------|----------------|----------------|----------------|----------------|----------------|----------------|
|                  | HARMONY        | SQUARE         | BASIC          | DROPS          | MEDIUM         | KLASIK/FLOOR   |
| <b>650 lesk</b>  | CH NA 650 H    | CH NA 650 S    | CH NA 650 B    | CH NA 650 D    | CH NA 650 M    | CH NA 650 K    |
| <b>650 mat</b>   | CH NA 650 H 1  | CH NA 650 S 1  | CH NA 650 B 1  | CH NA 650 D 1  | CH NA 650 M 1  | CH NA 650 K 1  |
| <b>750 lesk</b>  | CH NA 750 H    | CH NA 750 S    | CH NA 750 B    | CH NA 750 D    | CH NA 750 M    | CH NA 750 K    |
| <b>750 mat</b>   | CH NA 750 H 1  | CH NA 750 S 1  | CH NA 750 B 1  | CH NA 750 D 1  | CH NA 750 M 1  | CH NA 750 K 1  |
| <b>850 lesk</b>  | CH NA 850 H    | CH NA 850 S    | CH NA 850 B    | CH NA 850 D    | CH NA 850 M    | CH NA 850 K    |
| <b>850 mat</b>   | CH NA 850 H 1  | CH NA 850 S 1  | CH NA 850 B 1  | CH NA 850 D 1  | CH N 850 M 1   | CH NA 850 K 1  |
| <b>950 lesk</b>  | CH NA 950 H    | CH NA 950 S    | CH NA 950 B    | CH NA 950 D    | CH NA 950 M    | CH NA 950 K    |
| <b>950 mat</b>   | CH NA 950 H 1  | CH NA 950 S 1  | CH NA 950 B 1  | CH NA 950 D 1  | CH NA 950 M 1  | CH NA 950 K 1  |
| <b>1050 lesk</b> | CH NA 1050 H   | CH NA 1050 S   | CH NA 1050 B   | CH NA 1050 D   | CH NA 1050 M   | CH NA 1050 K   |
| <b>1050 mat</b>  | CH NA 1050 H 1 | CH NA 1050 S 1 | CH NA 1050 B 1 | CH NA 1050 D 1 | CH NA 1050 M 1 | CH NA 1050 K 1 |
| <b>1200 lesk</b> | CH NA 1200 H   | CH NA 1200 S   | CH NA 1200 B   | CH NA 1200 D   | CH NA 1200 M   | CH NA 1200 K   |
| <b>1200 mat</b>  | CH NA 1200 H 1 | CH NA 1200 S 1 | CH NA 1200 B 1 | CH NA 1200 D 1 | CH NA 1200 M 1 | CH NA 1200 K 1 |

## LINEÁRNÍ NEREZOVÝ ŽLAB S OTOČNÝM VÝŠKOVĚ STAVITELNÝM BOČNÍM SIFONEM D 50



42-48 l/min. ↑ 64 mm ∅ 50 mm K3 - 300 kg



### KLÍČOVÉ VLASTNOSTI ŽLABU:

- ✓ nerezové tělo žlabu
- ✓ stavební výška 64 mm
- ✓ výškové nastavení žlabu 79-145 mm
- ✓ výška rámečku žlabu 15 mm
- ✓ mřížka nerez 1,5 mm provedení lesk/mat
- ✓ průtok lineárního žlabu 42-48 l/min. dle normy EN 1253
- ✓ rozměrová řada 650, 750, 850, 950, 1050, 1200 mm
- ✓ otočný sifon 360°
- ✓ varianta s mřížkou pro vložení dlažby

### ROZMĚRY ŽLABU:

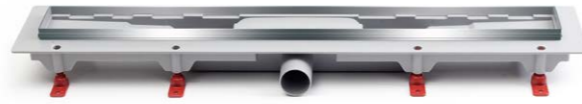
| L [mm] | L1 [mm] | L2 [mm] | Hmotnost [kg/ks] |
|--------|---------|---------|------------------|
| 650    | 700     | 595     | 2,54             |
| 750    | 800     | 695     | 2,80             |
| 850    | 900     | 795     | 2,98             |
| 950    | 1000    | 895     | 3,32             |
| 1050   | 1100    | 995     | 3,55             |
| 1200   | 1250    | 1145    | 4,03             |

| OBJEDNACÍ ČÍSLA  |               |               |               |               |               |               |
|------------------|---------------|---------------|---------------|---------------|---------------|---------------|
|                  | HARMONY       | SQUARE        | BASIC         | DROPS         | MEDIUM        | KLASIK/FLOOR  |
| <b>650 lesk</b>  | CH N 650 H    | CH N 650 S    | CH N 650 B    | CH N 650 D    | CH N 650 M    | CH N 650 K    |
| <b>650 mat</b>   | CH N 650 H 1  | CH N 650 S 1  | CH N 650 B 1  | CH N 650 D 1  | CH N 650 M 1  | CH N 650 K 1  |
| <b>750 lesk</b>  | CH N 750 H    | CH N 750 S    | CH N 750 B    | CH N 750 D    | CH N 750 M    | CH N 750 K    |
| <b>750 mat</b>   | CH N 750 H 1  | CH N 750 S 1  | CH N 750 B 1  | CH N 750 D 1  | CH N 750 M 1  | CH N 750 K 1  |
| <b>850 lesk</b>  | CH N 850 H    | CH N 850 S    | CH N 850 B    | CH N 850 D    | CH N 850 M    | CH N 850 K    |
| <b>850 mat</b>   | CH N 850 H 1  | CH N 850 S 1  | CH N 850 B 1  | CH N 850 D 1  | CH N 850 M 1  | CH N 850 K 1  |
| <b>950 lesk</b>  | CH N 950 H    | CH N 950 S    | CH N 950 B    | CH N 950 D    | CH N 950 M    | CH N 950 K    |
| <b>950 mat</b>   | CH N 950 H 1  | CH N 950 S 1  | CH N 950 B 1  | CH N 950 D 1  | CH N 950 M 1  | CH N 950 K 1  |
| <b>1050 lesk</b> | CH N 1050 H   | CH N 1050 S   | CH N 1050 B   | CH N 1050 D   | CH N 1050 M   | CH N 1050 K   |
| <b>1050 mat</b>  | CH N 1050 H 1 | CH N 1050 S 1 | CH N 1050 B 1 | CH N 1050 D 1 | CH N 1050 M 1 | CH N 1050 K 1 |
| <b>1200 lesk</b> | CH N 1200 H   | CH N 1200 S   | CH N 1200 B   | CH N 1200 D   | CH N 1200 M   | CH N 1200 K   |
| <b>1200 mat</b>  | CH N 1200 H 1 | CH N 1200 S 1 | CH N 1200 B 1 | CH N 1200 D 1 | CH N 1200 M 1 | CH N 1200 K 1 |



Žlab bez mřížky D 40

| Rozměr L [mm] | Objednací číslo |
|---------------|-----------------|
| 350           | CH 350/1        |
| 450           | CH 450/1        |
| 550           | CH 550/1        |
| 650           | CH 650/1        |
| 750           | CH 750/1        |
| 850           | CH 850/1        |
| 950           | CH 950/1        |



Žlab s nerezovým rámečkem bez mřížky D 40

| Rozměr L [mm] | Objednací číslo |
|---------------|-----------------|
| 350           | CH 350/1 N      |
| 450           | CH 450/1 N      |
| 550           | CH 550/1 N      |
| 650           | CH 650/1 N      |
| 750           | CH 750/1 N      |
| 850           | CH 850/1 N      |
| 950           | CH 950/1 N      |



Žlab ke stěně bez mřížky D 40

| Rozměr L [mm] | Objednací číslo |
|---------------|-----------------|
| 350           | CH 350/2        |
| 450           | CH 450/2        |
| 650           | CH 650/2        |
| 750           | CH 750/2        |
| 850           | CH 850/2        |



Žlab ke stěně s nerezovým rámečkem bez mřížky D 40

| Rozměr L [mm] | Objednací číslo |
|---------------|-----------------|
| 350           | CH 350/2 N      |
| 450           | CH 450/2 N      |
| 650           | CH 650/2 N      |
| 750           | CH 750/2 N      |
| 850           | CH 850/2 N      |



Žlab bez mřížky spodní D 40

| Rozměr L [mm] | Objednací číslo |
|---------------|-----------------|
| 650           | CH 650/S40      |
| 750           | CH 750/S40      |
| 850           | CH 850/S40      |
| 950           | CH 950/S40      |
| 1050          | CH 1050/S40     |



Žlab s nerezovým rámečkem bez mřížky spodní D 40

| Rozměr L [mm] | Objednací číslo |
|---------------|-----------------|
| 650           | CH 650/S40 N    |
| 750           | CH 750/S40 N    |
| 850           | CH 850/S40 N    |
| 950           | CH 950/S40 N    |
| 1050          | CH 1050/S40 N   |



Žlab bez mřížky D 50

| Rozměr L [mm] | Objednací číslo |
|---------------|-----------------|
| 650           | CH 650/50       |
| 750           | CH 750/50       |
| 850           | CH 850/50       |
| 950           | CH 950/50       |
| 1050          | CH 1050/50      |



Žlab s nerezovým rámečkem bez mřížky D 50

| Rozměr L [mm] | Objednací číslo |
|---------------|-----------------|
| 650           | CH 650/50 N     |
| 750           | CH 750/50 N     |
| 850           | CH 850/50 N     |
| 950           | CH 950/50 N     |
| 1050          | CH 1050/50 N    |



Žlab bez mřížky a sifonu spodní D 50

| Rozměr L [mm] | Objednací číslo |
|---------------|-----------------|
| 650           | CH P 650        |
| 750           | CH P 750        |
| 850           | CH P 850        |
| 950           | CH P 950        |
| 1050          | CH P 1050       |



Žlab s nerezovým rámečkem bez mřížky a sifonu spodní D 50

| Rozměr L [mm] | Objednací číslo |
|---------------|-----------------|
| 650           | CH P 650 N      |
| 750           | CH P 750 N      |
| 850           | CH P 850 N      |
| 950           | CH P 950 N      |
| 1050          | CH P 1050 N     |



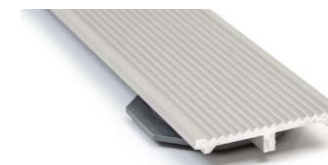
Žlab celonerez s ALU lištou a bez sifonu s izolací Aquarius

| Rozměr L [mm] | Objednací číslo |
|---------------|-----------------|
| 700           | 3028            |
| 800           | 3029            |
| 900           | 3030            |



Žlab celonerez s ALU lištou a bez sifonu Aquarius

| Rozměr L [mm] | Objednací číslo |
|---------------|-----------------|
| 700           | 3025            |
| 800           | 3026            |
| 900           | 3027            |



Alu lišta pro žlab Aquarius včetně 4 stavěcích podpěr

| Rozměr L [mm] | Objednací číslo |
|---------------|-----------------|
| 700           | 3005            |
| 800           | 3006            |
| 900           | 3007            |



Nerezový pás 1,5 mm pro nalepení na Alu lištu

| Rozměr L [mm] | Objednací číslo |
|---------------|-----------------|
| 700           | 3013            |
| 800           | 3014            |
| 900           | 3015            |



Otočný sifon Aquarius D 50 se silikonovou membránou

| Objednací číslo |  |
|-----------------|--|
| 3002            |  |



Otočný sifon D 50 výškově nastavitelný

| Objednací číslo |  |
|-----------------|--|
| 804/4           |  |





Mřížka HARMONY

| Obj. číslo LESK | Obj. číslo MAT |
|-----------------|----------------|
| H 350           | H 350 1        |
| H 450           | H 450 1        |
| H 550           | H 550 1        |
| H 650           | H 650 1        |
| H 750           | H 750 1        |
| H 850           | H 850 1        |
| H 950           | H 950 1        |
| H 1050          | H 1050 1       |
| H 1200          | H 1200 1       |



Mřížka SQUARE

| Obj. číslo LESK | Obj. číslo MAT |
|-----------------|----------------|
| S 350           | S 350 1        |
| S 450           | S 450 1        |
| S 550           | S 550 1        |
| S 650           | S 650 1        |
| S 750           | S 750 1        |
| S 850           | S 850 1        |
| S 950           | S 950 1        |
| S 1050          | S 1050 1       |
| S 1200          | S 1200 1       |



Mřížka BASIC

| Obj. číslo LESK | Obj. číslo MAT |
|-----------------|----------------|
| B 350           | B 350 1        |
| B 450           | B 450 1        |
| B 550           | B 550 1        |
| B 650           | B 650 1        |
| B 750           | B 750 1        |
| B 850           | B 850 1        |
| B 950           | B 950 1        |
| B 1050          | B 1050 1       |
| B 1200          | B 1200 1       |



Mřížka DROPS

| Obj. číslo LESK | Obj. číslo MAT |
|-----------------|----------------|
| D 350           | D 350 1        |
| D 450           | D 450 1        |
| D 550           | D 550 1        |
| D 650           | D 650 1        |
| D 750           | D 750 1        |
| D 850           | D 850 1        |
| D 950           | D 950 1        |
| D 1050          | D 1050 1       |
| D 1200          | D 1200 1       |



Mřížka MEDIUM

| Obj. číslo LESK | Obj. číslo MAT |
|-----------------|----------------|
| M 350           | M 350 1        |
| M 450           | M 450 1        |
| M 550           | M 550 1        |
| M 650           | M 650 1        |
| M 750           | M 750 1        |
| M 850           | M 850 1        |
| M 950           | M 950 1        |
| M 1050          | M 1050 1       |
| M 1200          | M 1200 1       |



Mřížka KLASIK / FLOOR

| Obj. číslo LESK | Obj. číslo MAT |
|-----------------|----------------|
| K 350           | K 350 1        |
| K 450           | K 450 1        |
| K 550           | K 550 1        |
| K 650           | K 650 1        |
| K 750           | K 750 1        |
| K 850           | K 850 1        |
| K 950           | K 950 1        |
| K 1050          | K 1050 1       |
| K 1200          | K 1200 1       |



Víko sifonu

|                   |        |
|-------------------|--------|
| Objednávací číslo | CH 430 |
|-------------------|--------|



Nástavec D 50 / 100

|                   |        |
|-------------------|--------|
| Objednávací číslo | CH 465 |
|-------------------|--------|



O-kroužek

|                 |          |
|-----------------|----------|
| Pro víko sifonu | CH 388/3 |
| Pro nástavec    | CH 388/2 |



Klapka

|                   |        |
|-------------------|--------|
| Objednávací číslo | CH 432 |
|-------------------|--------|



Stavitelná podpora žlabu

|                   |                                   |
|-------------------|-----------------------------------|
| Objednávací číslo | CH 431 (47 mm) • CH 433/1 (62 mm) |
|-------------------|-----------------------------------|



Samolepicí hydroizolační fólie 1000 x 80 mm

|                   |       |
|-------------------|-------|
| Objednávací číslo | 391/7 |
|-------------------|-------|



Redukce 40/50

|                   |        |
|-------------------|--------|
| Objednávací číslo | CH 434 |
|-------------------|--------|



Těsnící pás šíře 120 mm x 10 m KLASIK

|                   |       |
|-------------------|-------|
| Objednávací číslo | 391/8 |
|-------------------|-------|



Sítko plastové pro nerez žlab

|                   |        |
|-------------------|--------|
| Objednávací číslo | CH 460 |
|-------------------|--------|



Klíč pro vyjmutí mřížky

|          |        |
|----------|--------|
| Plastový | CH 439 |
| Nerezový | 387/1  |



O kroužek D 50  
Objednáací číslo 9810



Silikonová vodní hladina D 50 Aquarius  
Objednáací číslo 3003



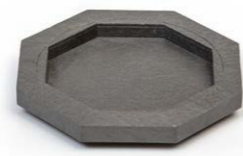
Vložka vodní hladiny D 50 Aquarius  
Objednáací číslo 3004



Silikonový tmel pro nalepení dlažby 330 ml  
Objednáací číslo 3016



Stavěcí podpora Alu lišty 0-4 mm  
Objednáací číslo 3008



Stavěcí podložka podpěry 5 mm  
Objednáací číslo 3009



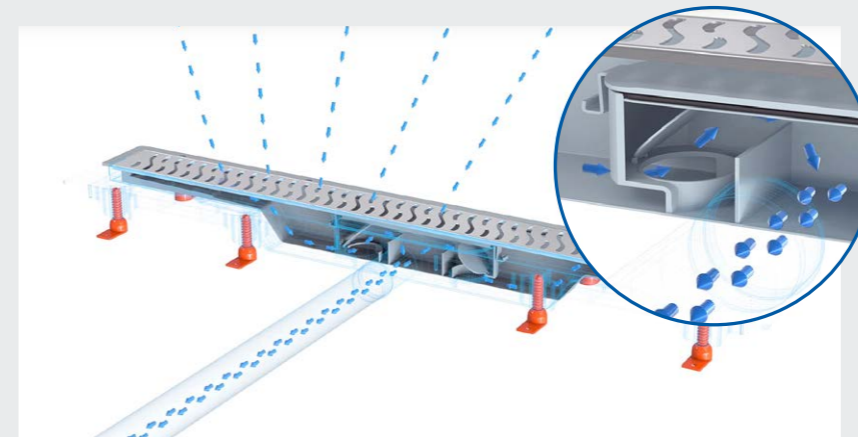
| Podstavec mřížky pro nerez žlab |        |
|---------------------------------|--------|
| HARMONY                         | CH 463 |
| SQUARE                          | CH 463 |
| BASIC                           | CH 463 |
| DROPS                           | CH 463 |
| MEDIUM                          | CH 463 |
| KLASIK                          | CH 462 |
| FLOOR                           | CH 461 |



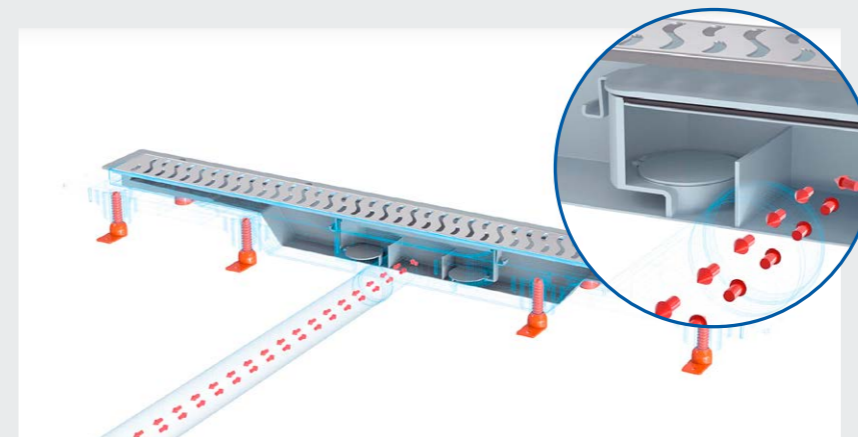
| Podstavec mřížky pro plastový žlab |          |
|------------------------------------|----------|
| HARMONY                            | CH 463/1 |
| SQUARE                             | CH 463/1 |
| BASIC                              | CH 463/1 |
| DROPS                              | CH 463/1 |
| MEDIUM                             | CH 463/1 |
| KLASIK                             | CH 462/1 |
| FLOOR                              | CH 462/1 |

# UŽ ŽÁDNÝ ZÁPACH Z KANALIZACE

díky kombinovanému řešení sifonu - vodní hladina a uzavírací klapky



→ voda teče do sifonu a odtéká do kanalizace



→ voda ve žlabu vyschne a zápach z kanalizace nepronikne skrz uzavřené klapky







ČESKÝ VÝROBCE

## Chuděj s.r.o.

---

HUTISKO-SOLANEC  
756 62 ČESKÁ REPUBLIKA  
TEL.: +420 571 757 733  
+420 571 757 735  
FAX: +420 571 757 737  
objednavky@chudej.cz  
obchod@chudej.cz



[www.chudej.cz](http://www.chudej.cz)